

# OpenCPN op laptop met Windows of MacOS

Instructies voor OpenCPN 2.0  
Je eerste kaarten ophalen en installeren

*Nautin ondersteunt het gebruik van OpenCPN*

[www.nautin.nl](http://www.nautin.nl)

# In deze instructie halen we kaarten op voor OpenCPN

## Vorbereidingen



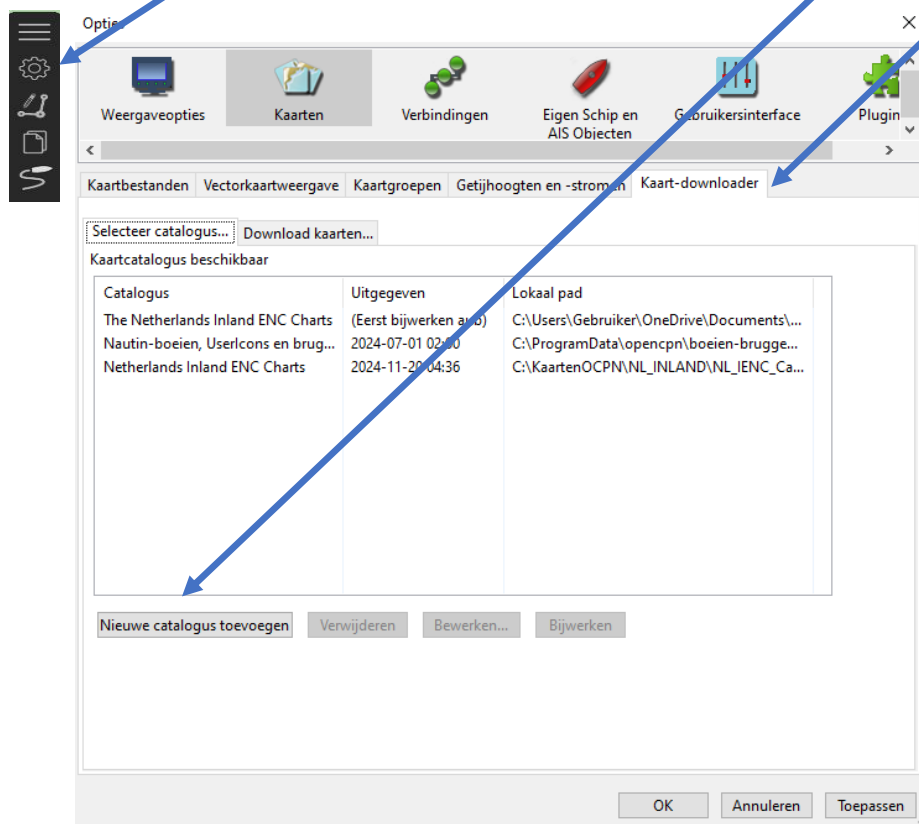
1. Op de desktop (Mac: in de launchpad) staat een icoontje voor OpenCPN. Test even of dat werkt en sluit daarna het programma weer.
2. Check of de map “KaartenOCPN” op de C: schijf staat. C:\KaartenOCPN.
3. Zorg dat er verbinding is met internet.
4. Als dat nog niet op je laptop staat haal dan nu 7-zip, een (un) zip programma op en installeer.

Ophalen van 7-zip: <https://www.gratissoftwaresite.nl/downloads/7-zip-compressie-unzip>

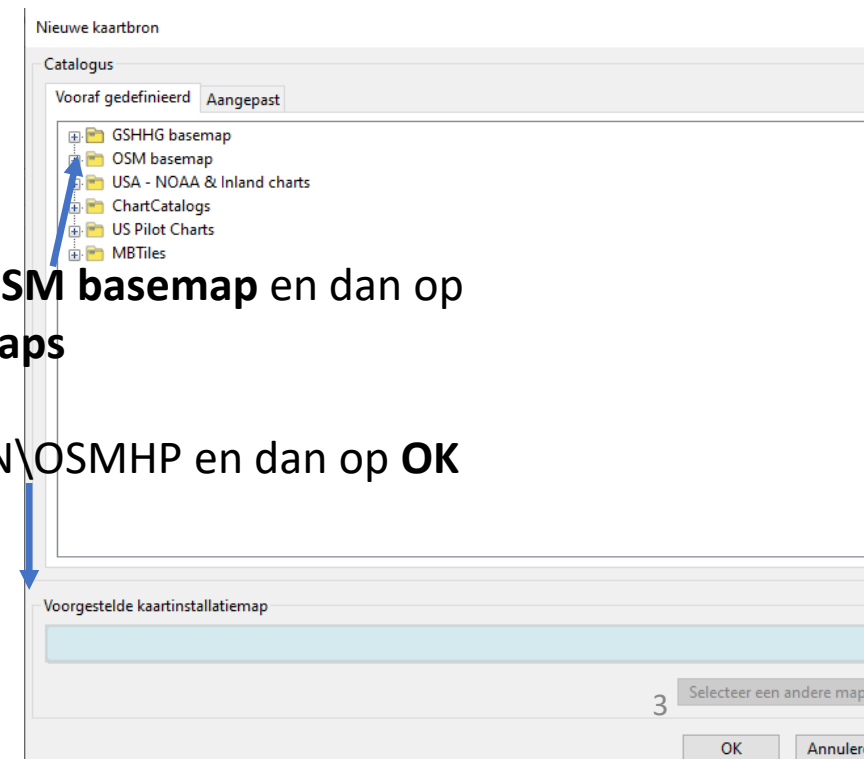
Installeer 7-zip

## Blinde kaart installeren

Ga naar Gereedschap > Kaarten > Kaart-downloader  
Klik in het dan geopende venster op **Nieuwe Catalogus toevoegen**

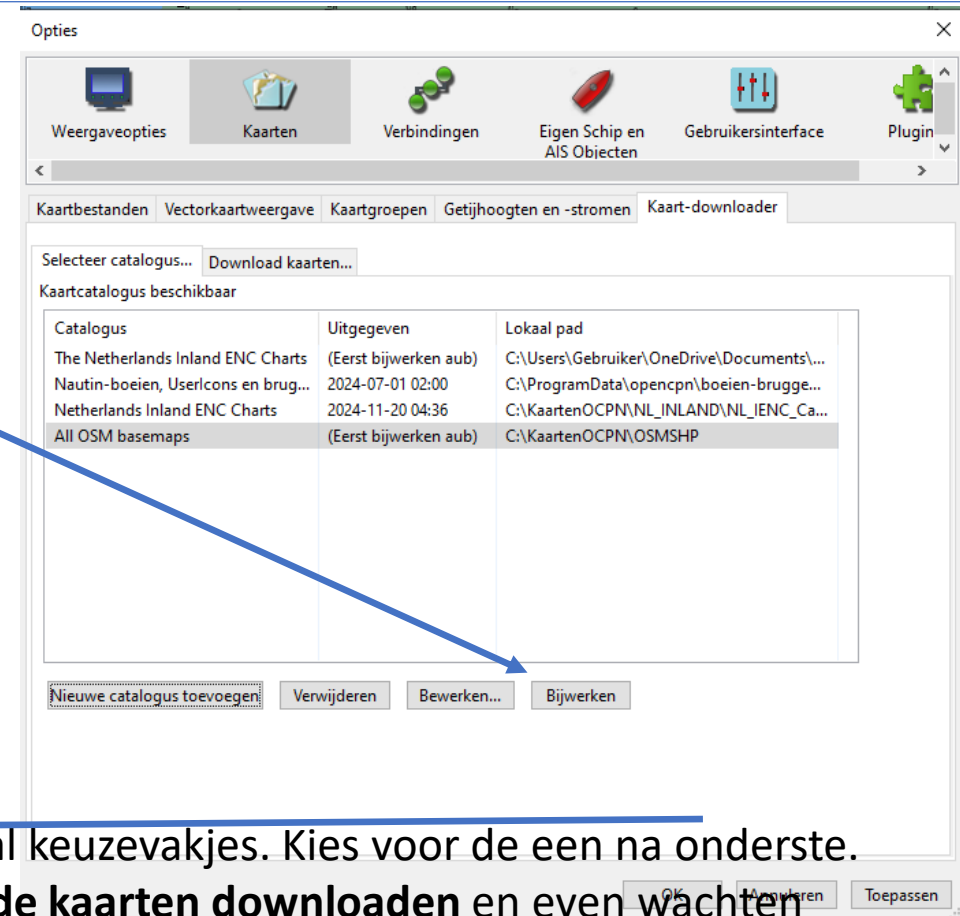
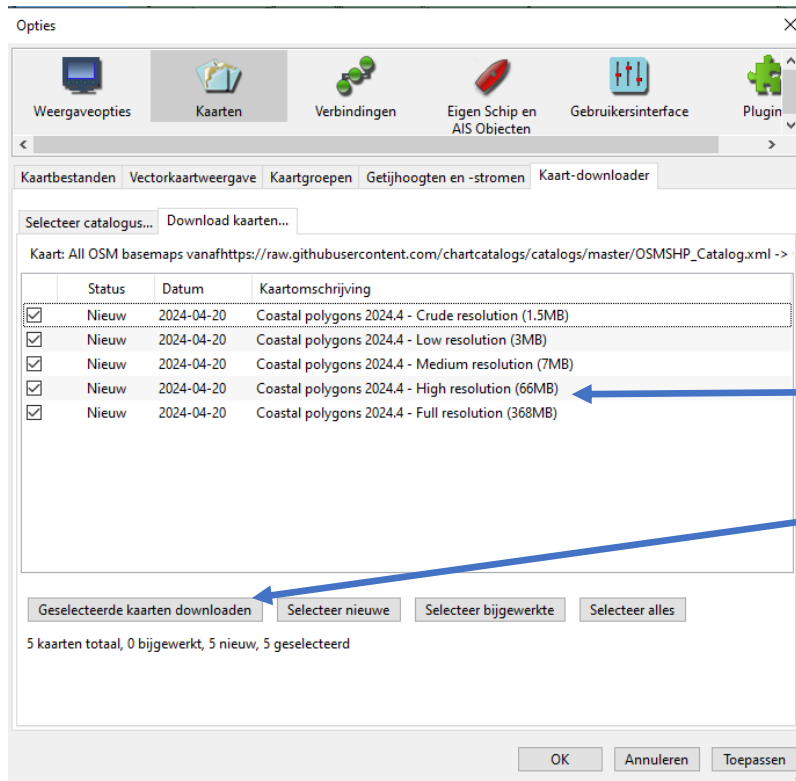


Klik op + voor **OSM basemap** en dan op  
**All OSM Basemaps**  
Tik in Kaartmap  
C:\KaartenOCPN\OSMHP en dan op **OK**



# Instructies voor OpenCPN 2: Je eerste kaarten

Klik eerst op **Bijwerken**



Dan zie je een aantal keuzevakjes. Kies voor de een na onderste. Klik op **Geselecteerde kaarten downloaden** en even wachten als dat klaar is op **Toepassen** en **OK**.

Soms moet je OCPN eerst opnieuw opstarten om alles zichtbaar te krijgen.

## Instructies voor OpenCPN 2: Je eerste kaarten

Je beschikt nu over een blinde kaart met iets meer kustprofiel. Soms handig ter oriëntatie.

In de volgende sheets halen we gratis kaarten op van Openseamap



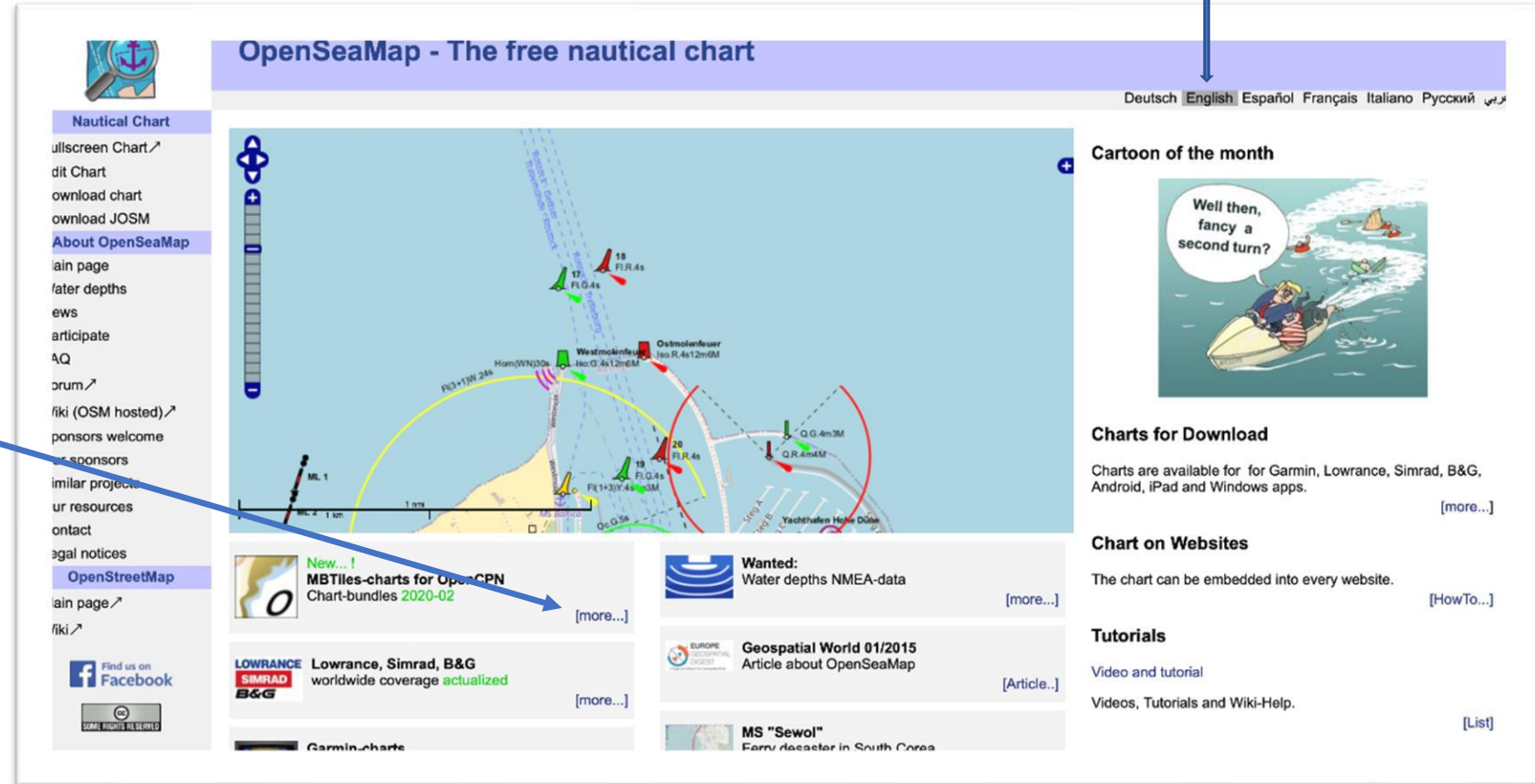
# Instructies voor OpenCPN 2: Je eerste kaarten

## Kaart van de Noordzee ophalen van OpenSeaMap

Ga met je browser naar:  
<http://www.openseamap.org/>

Klik op **more...]** onder  
**MBTiles-charts for OpenCPN**

NB: Anders dan de naam zegt  
Halen we straks *.KAP* kaarten op



Kies je taal

Deutsch English Español Français Italiano Русский العربية

OpenSeaMap - The free nautical chart

Nautical Chart

- Fullscreen Chart ↗
- Print Chart
- Download chart
- Download JOSM

About OpenSeaMap

- Main page
- Water depths
- News
- Participate
- FAQ
- Forum ↗
- Wiki (OSM hosted) ↗
- Sponsors welcome
- Similar projects
- Useful resources
- Contact
- Legal notices

OpenStreetMap

- Main page ↗
- Wiki ↗

Find us on Facebook

SOME RIGHTS ARE RESERVED

Well then, fancy a second turn?

Charts for Download

Charts are available for for Garmin, Lowrance, Simrad, B&G, Android, iPad and Windows apps. [more...]

Chart on Websites

The chart can be embedded into every website. [HowTo...]

Tutorials

Video and tutorial

Videos, Tutorials and Wiki-Help. [List]

New...!  
MBTiles-charts for OpenCPN  
Chart-bundles 2020-02 [more...]

Wanted:  
Water depths NMEA-data [more...]

Geospatial World 01/2015  
Article about OpenSeaMap [Article...]

MS "Sewol"  
Ferry disaster in South Korea

Lowrance, Simrad, B&G  
worldwide coverage actualized [more...]

Garmin-charts

# Instructies voor OpenCPN 2: Je eerste kaarten

Ga in het dan geopende venster naar:  
En klik op [de onderste regel](#).

## Download

Actual KAP-chart 2020-10:

- Click in the Download-Layer the suitable chart and download it [↗](#)
- Alternatively: use the list for the suitable chart [↗](#)

We kiezen in de lijst voor NorthSea (maar er zijn meer relevante kaarten beschikbaar op deze plek)

Kijk goed waar het bestand terechtkomt, meestal in “downloads”

Maak een map **NoordzeeOSM** in C:\KaartenOCPN

Macbook: Maak een map KaartenOCPN in Documenten en daarin weer een map met de naam NoordzeeOSM

### Index of /pub/misc/openstreetmap/openseamap/charts/kap/

<a href="#">../</a>		
<a href="#">OSM-OpenCPN2-KAP-Adria.7z</a>	23-Jul-2021 00:56	304678542
<a href="#">OSM-OpenCPN2-KAP-ArabianSea.7z</a>	15-Aug-2021 04:44	303021935
<a href="#">OSM-OpenCPN2-KAP-Baltic.7z</a>	22-Jul-2021 22:24	702047258
<a href="#">OSM-OpenCPN2-KAP-Caribbean.7z</a>	14-Jul-2021 08:36	446566773
<a href="#">OSM-OpenCPN2-KAP-Channel.7z</a>	23-Jul-2021 02:50	279425639
<a href="#">OSM-OpenCPN2-KAP-EastChineseSea.7z</a>	23-Jul-2021 05:25	266196860
<a href="#">OSM-OpenCPN2-KAP-Europal.7z</a>	07-Aug-2021 23:30	1993972858
<a href="#">OSM-OpenCPN2-KAP-Germany-NorthEast.7z</a>	08-Aug-2021 03:43	298581357
<a href="#">OSM-OpenCPN2-KAP-GreatLakes.7z</a>	15-Jul-2021 18:10	127835410
<a href="#">OSM-OpenCPN2-KAP-GulfOfBengal.7z</a>	08-Aug-2021 05:55	83603758
<a href="#">OSM-OpenCPN2-KAP-GulfOfBiscay.7z</a>	08-Aug-2021 09:59	194985526
<a href="#">OSM-OpenCPN2-KAP-LakeConstance.7z</a>	12-Jul-2021 05:52	45837504
<a href="#">OSM-OpenCPN2-KAP-LakeBalaton.7z</a>	12-Jul-2021 00:21	30683382
<a href="#">OSM-OpenCPN2-KAP-MagellanStrait.7z</a>	08-Aug-2021 14:48	35152624
<a href="#">OSM-OpenCPN2-KAP-MediEast.7z</a>	16-Jul-2021 16:27	738553868
<a href="#">OSM-OpenCPN2-KAP-MediWest.7z</a>	09-Aug-2021 02:07	632916323
<a href="#">OSM-OpenCPN2-KAP-Niederlande-Binnen.7z</a>	09-Aug-2021 23:07	132253136
<a href="#">OSM-OpenCPN2-KAP-NorthSea.7z</a>	17-Jul-2021 22:30	714215366
<a href="#">OSM-OpenCPN2-KAP-NorthWestPassage.7z</a>	09-Aug-2021 21:48	130977557
<a href="#">OSM-OpenCPN2-KAP-NorthernAtlantic.7z</a>	10-Aug-2021 04:34	296058225
<a href="#">OSM-OpenCPN2-KAP-Saimaa.7z</a>	10-Aug-2021 10:18	174713896
<a href="#">OSM-OpenCPN2-KAP-SouthChineseSea.7z</a>	16-Aug-2021 01:22	491900451
<a href="#">OSM-OpenCPN2-KAP-SouthPacificIslands.7z</a>	29-Oct-2020 06:56	156515762
<a href="#">OSM-OpenCPN2-KAP-USWestCoast.7z</a>	16-Aug-2021 11:26	284641409
<a href="#">overview.geojson</a>	15-Jan-2022 23:22	135652

### **Kaarten uitpakken**

Plaats de gedownloadde "OSM-OpenCPN2-KAP-NorthSea-xxxx.7z" in "KaartenOCPN\NoordzeeOSM". Muisklik rechts en kies 7zip en kies hier uitpakken.

(Soms gaat het uitpakken direct als je dubbelklikt, soms moet je eerst 7-Zip openen, de file zoeken in C:\KaartenOCPN en dan op uitpakken klikken.)

Er wordt een map gemaakt met de naam OSM-OpenCPN2-KAP-NorthSea 2021xxxx.  
(.KAP is een extensie van kaarten die door het programma OpenCPN gelezen wordt)

Het is handig als de kaartfragmenten direct in NoordzeeOSM staan. Je kan ze verplaatsen en de lege map en het .7z bestand verwijderen.

Kijk regelmatig op [openseamap.org](http://openseamap.org) of er nieuwe versies zijn



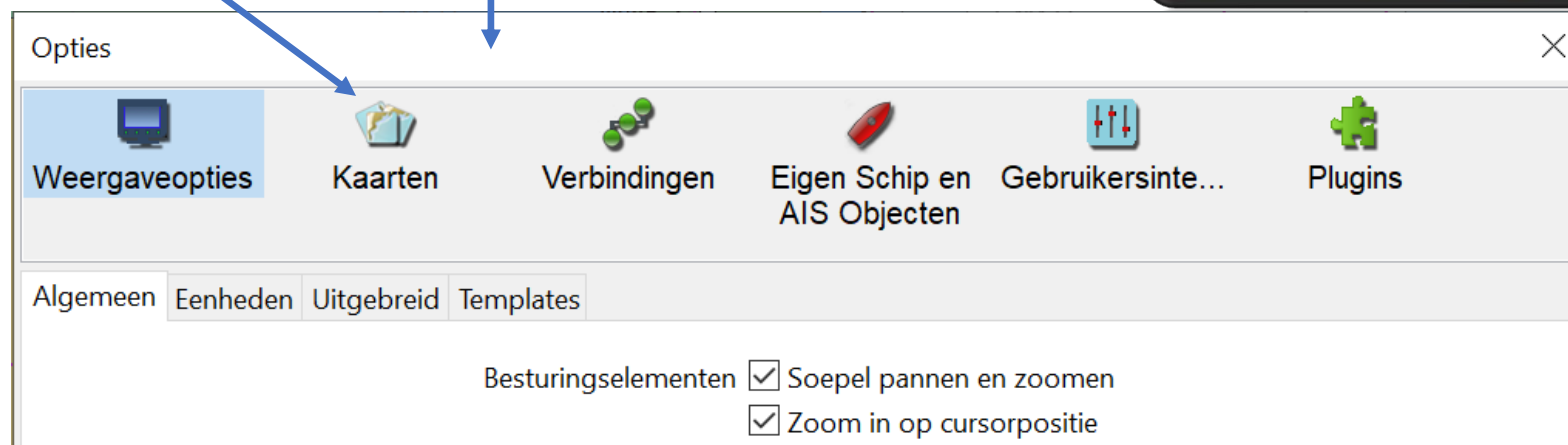
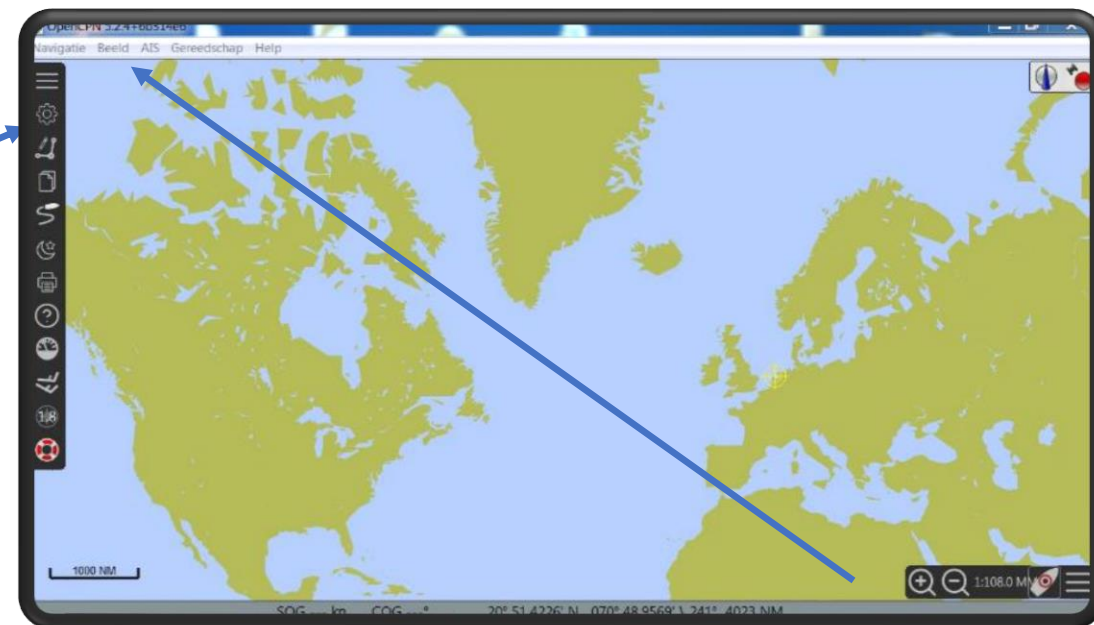
## Kaart installeren

Klik op het icoon van OpenCPN op het bureaublad, zodat het programma opent (heb soms wat geduld)

We gaan eerst de OpenSeaMap kaart van de Noordzee installeren

Klik op het wiel in de werkbalk  
Dan opent het venster **Opties**

Klik op **Kaarten**



NB: Het vensterbeeld kan verschillen. Dat geldt vooral voor de plaats van de menubalk bovenaan.

# Instructies voor OpenCPN 2: Je eerste kaarten

## Kaart installeren

Let op dat de tab Kaartbestanden is geopend.

Klik op **Voeg map toe**

Ga op je pc naar de map C:\kaartenOCPN

kies NoodzeeOSM en klik op **map selecteren**

Het venster toont:

Zet een vinkje in Scan Kaarten

(Als de letters gedimd zijn hoeft dat niet)

Klik op **Toepassen**

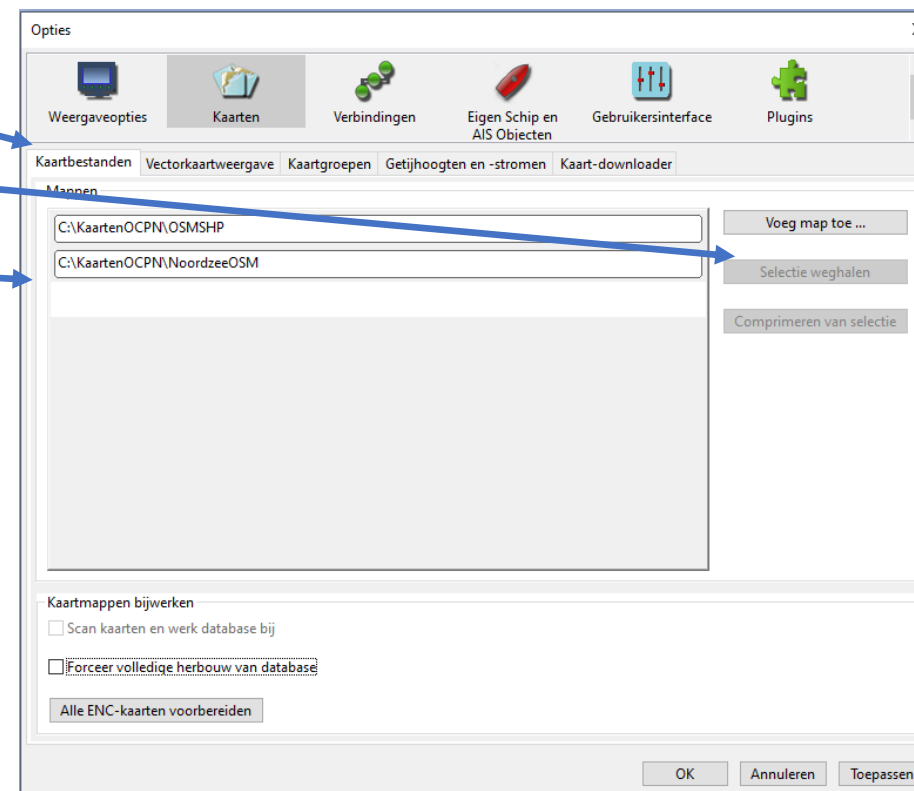
Wacht totdat de actie klaar is,

de voortgang is zichtbaar in de balk....

En daarna op **OK**

(Soms is het alsnog nodig om op **Scan kaarten** en **Forceer volledige opbouw database** te drukken en dan weer op **Toepassen** en **OK**.

Kwaad kan het niet)



# Instructies voor OpenCPN 2: Je eerste kaarten

## Nieuwe Kaart

Het scherm toont nu over de schematische kaart een grote hoeveelheid vierkantjes

in het Noordzee gebied.

(Zo niet: Ga in de bovenbalk naar **Beeld** en kies **Toon kaartgrenzen**)

Dát zijn de detail kaarten die we opgehaald hebben.

Zoom maar in tot grofweg het IJsselmeer getoond wordt.

Boven de onderbalk worden blauw gekleurde afgeronde vensters getoond.

Met de muis boven een balkje toont welk bestand uit de kaartmap dat

venster representeert. Let ook op de schaal.

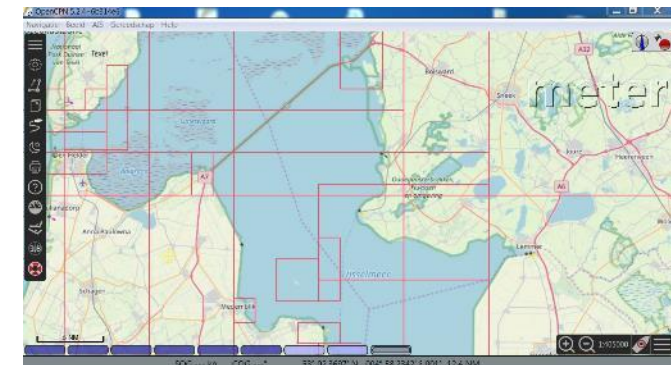
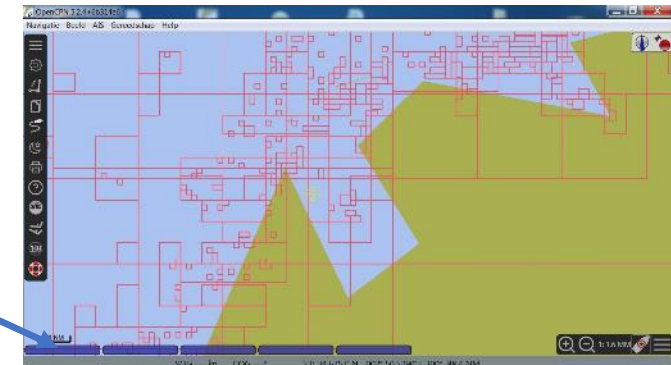
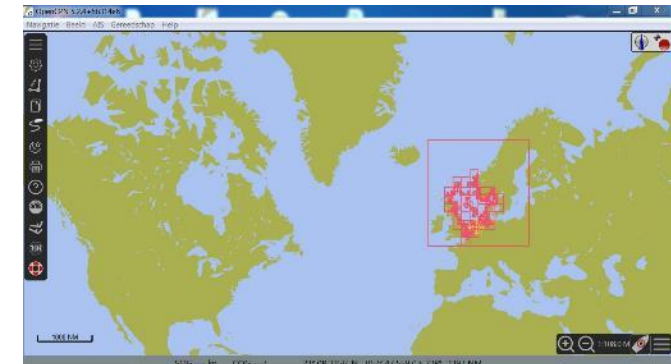
Klikken op 't balkje toont 't kaartdeel.

Heb nu even geduld...

De laptop moet leren om de kaarten op te halen en te tonen.

Speel met het muiswiel of de + en - knop rechts onder voor een verschillende

mate van inzoomen. Soms duurt het wat langer voordat het soepel gaat.



# Instructies voor OpenCPN 2: Je eerste kaarten

## Opdracht:

Zoom in en uit en schuif het kaartbeeld totdat je het kaartbeeld rechts ziet (ZW van Stavoren).  
Je merkt dat bij meer inzoomen meer details zoals de boeien worden getoond.



## Opdracht:

Ga naar Kornwerderzand (Afsluitdijk), totdat je het linker plaatje op je scherm ziet.



## Kaart schaal

Met de rechtermuisknop kan je (soms)

Kiezen voor

**Kaart met grotere schaal** resp.  
**Kaart met kleinere schaal.**

(Het beeld verandert alleen als er in deze set kaarten ook een kaart met andere schaal bestaat.)

Als je met de muis over de afgeronde blokjes met een kleur gaat dan zie je in het kaartbeeld gekleurde vakken komen.

Het kaartbeeld verandert bij zoomen met het muiswiel **soms** erg schokkerig

Kies dan voor de + en de – rechtsonder.

Of de + of – op je toetsenbord.

