

## **OpenCPN op laptop met Windows of MacOS**

Instructies 3: Kaart-downloader voor Nautin producten

*Nautin ondersteunt het gebruik van OpenCPN*

[www.nautin.nl](http://www.nautin.nl)

## Inladen van door Nautin verzamelde gegevens

In deze instructie leggen we uit hoe je kaart-downloader kan gebruiken om de door Nautin verzamelde gegevens op te halen.

Eenmaal ingesteld kun je de volgende gegevens naar keuze eenvoudig inladen;

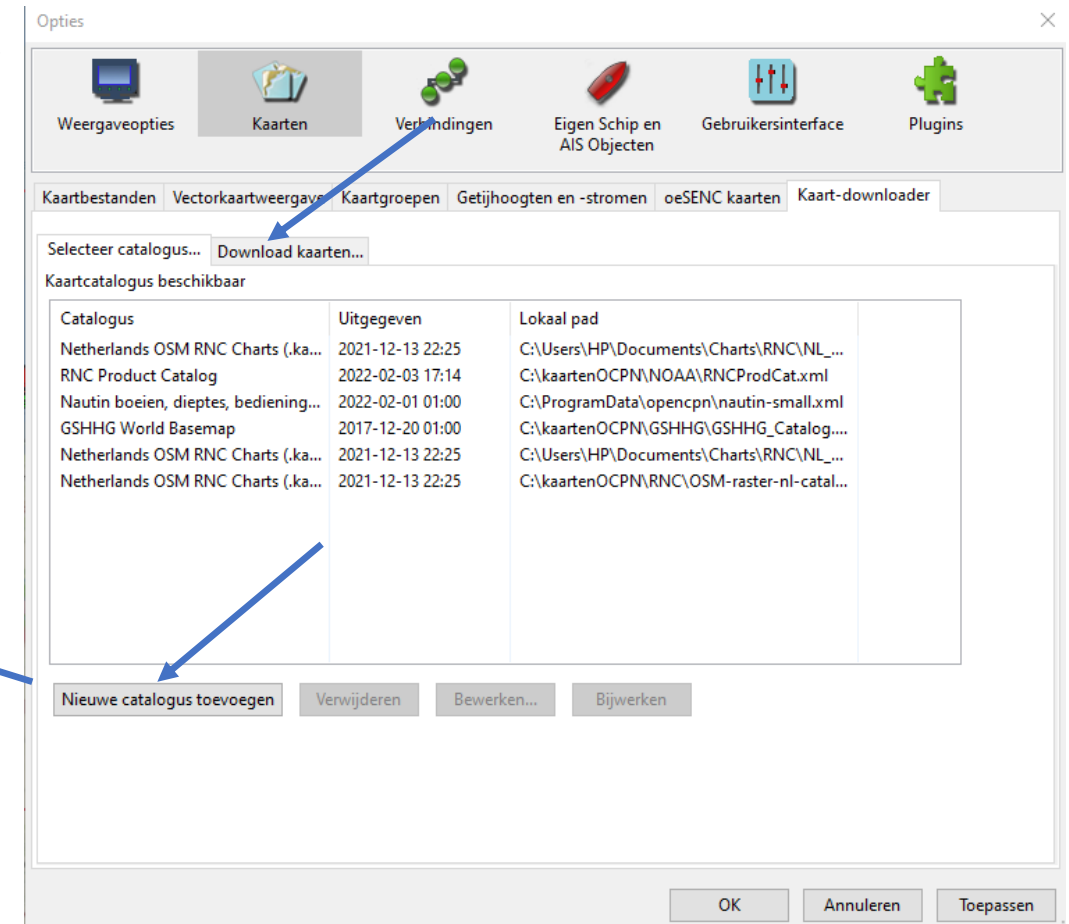
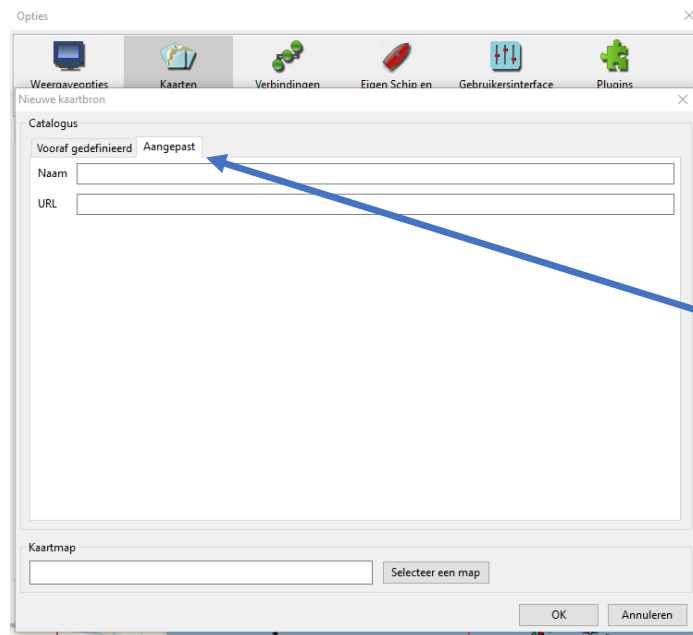
- het actuele bestand met boeien en dieptes,
- bedieningstijden van bruggen en sluizen,
- diverse soorten door Nautin gemaakte kaarten. Zie ook instructie 7

Het gaat om een eenmalige instelling.

Als je hierna de kaartdownloader weer gebruikt hoeft je deze niet opnieuw in te stellen zoals je nu op pag 4 gaat doen. Het programma onthoudt wat je gedaan hebt en waar je de files geplaatst wil hebben.

## Nautin informatie downloaden met de Kaart-downloader

Ga via 't wielkje naar **Kaarten** en kies **Kaart-downloader**  
Klik op **Nieuwe catalogus toevoegen**  
Kies **Aangepast**



# Instructies voor OpenCPN 3: Kaart-downloader

## Kaart-downloader instellen

Vul een **Naam** in, bijvoorbeeld Nautin  
type in het vak **URL**:

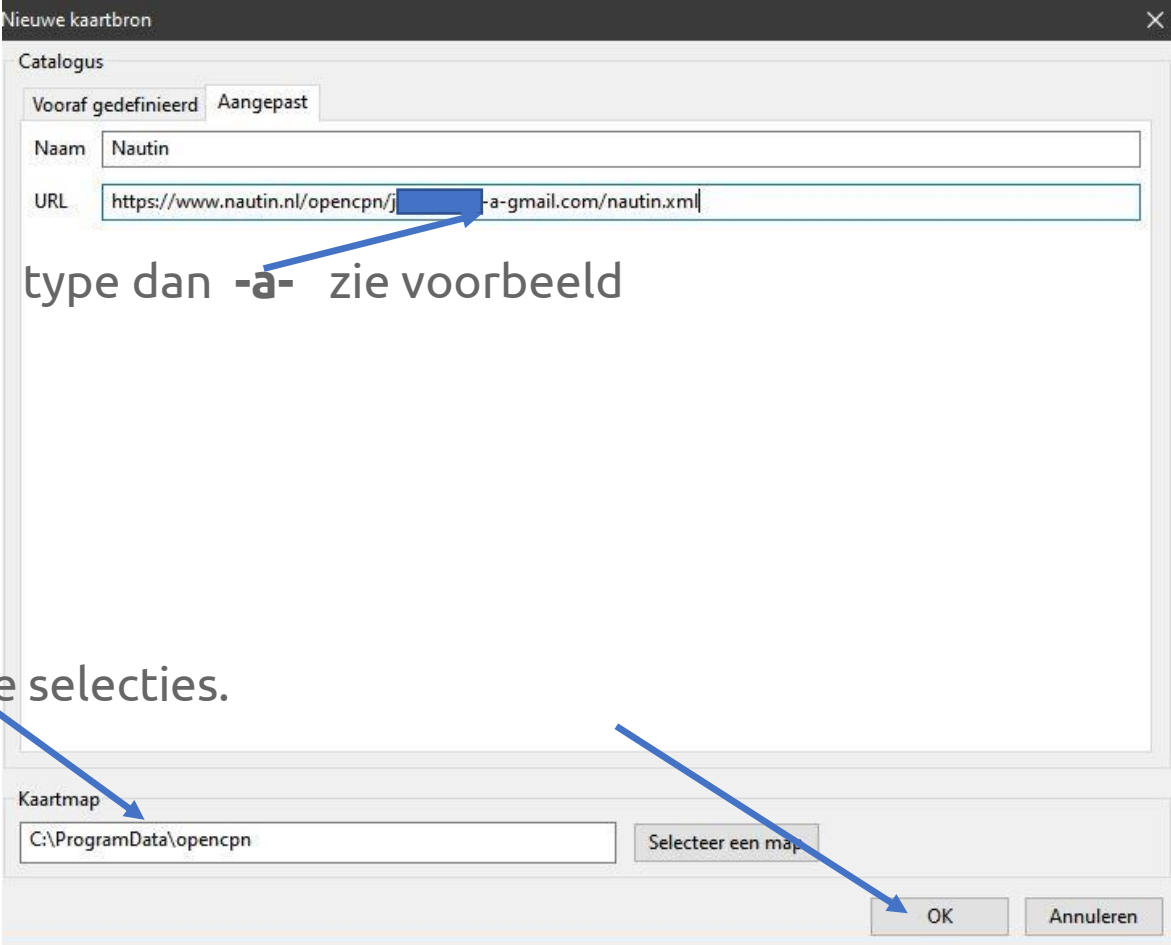
<https://www.nautin.nl/opencpn/email/nautin.xml>

email: het email adres waarmee is ingelogd maar ipv @ type dan **-a-** zie voorbeeld  
hierboven

Type in vakje **Kaartmap** C:\ProgramData\opencpn  
Klik daarna op **OK**

Je krijgt hiermee alles te zien.  
Zie blad 7 voor meer instellingen met vooraf ingestelde selecties.

Voor MacOS neem je kaartmap:  
bibliotheek\preferences\opencpn



Nieuwe kaartbron

Catalogus

Vooraf gedefinieerd Aangepast

Naam Nautin

URL [https://www.nautin.nl/opencpn/j\[redacted\]-a-gmail.com/nautin.xml](https://www.nautin.nl/opencpn/j[redacted]-a-gmail.com/nautin.xml)

Kaartmap C:\ProgramData\opencpn

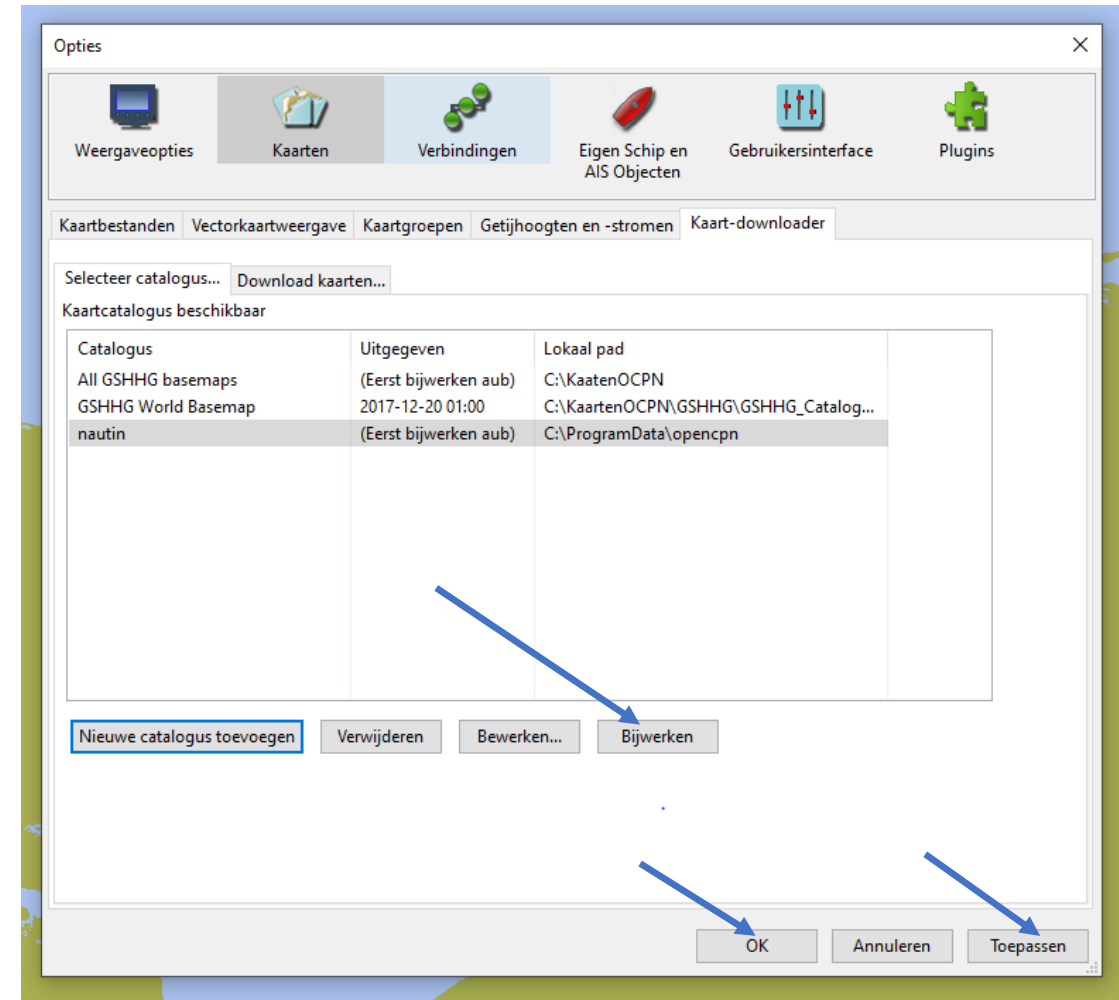
Selecteer een map...

OK Annuleren

## Kaart-downloader instellen

In het volgende scherm: Klik op **Bijwerken** (onderaan)

Daarna op **Download kaarten** (bovenaan)



# Instructies voor OpenCPN 3: Kaart-downloader

## Actuele boeien informatie downloaden en bijwerken

Dan komt dit scherm tevoorschijn.  
Selecteer de door jou gewenste items.

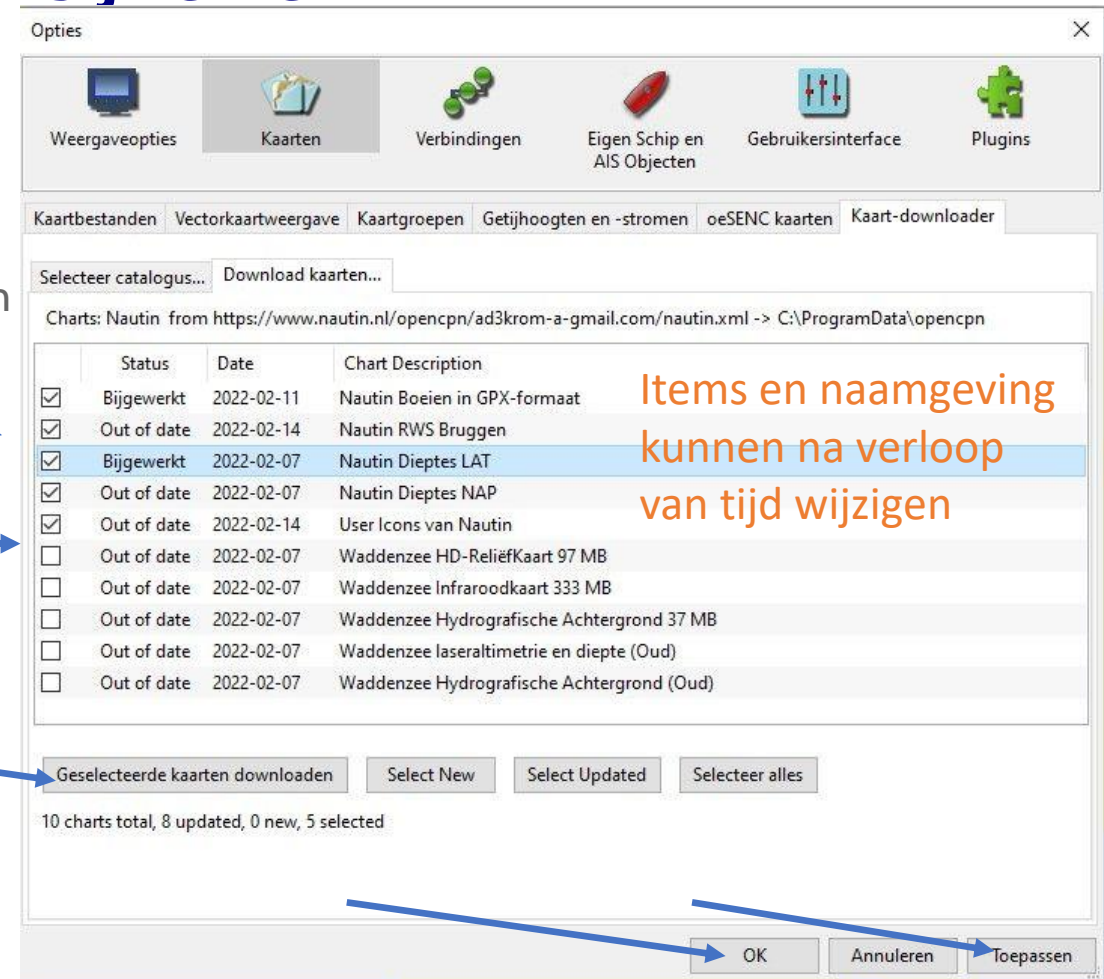
Boeien, RWS-bruggen, Dieptes, User Icons (=boeisymbolen) moeten in de kaartmap C:\ProgramData\opencpn komen te staan

Je kunt ook alleen de kaarten selecteren.  
Die mogen ook in C://kaartenOCPN worden geplaatst.

Maak je geen zorgen over "Out of date".  
Dat wijzigt in "Bijgewerkt" als je klikt op **Geselecteerde kaarten downloaden** en wacht tot het aantal aangevinkte items is gedownload.

Klik op **Toepassen**  
En daarna op **OK**

**Nu OpenCPN sluiten**  
**En daarna weer openen**



Opties

Weergaveopties Kaarten Verbindingen Eigen Schip en AIS Objecten Gebruikersinterface Plugins

Kaartbestanden Vectorkaartweergave Kaartgroepen Getijhoogten en -stromen oeSENC kaarten Kaart-downloader

Selecteer catalogus... Download kaarten...

Charts: Nautin from https://www.nautin.nl/opencpn/ad3krom-a-gmail.com/nautin.xml -> C:\ProgramData\opencpn

	Status	Date	Chart Description
<input checked="" type="checkbox"/>	Bijgewerkt	2022-02-11	Nautin Boeien in GPX-formaat
<input checked="" type="checkbox"/>	Out of date	2022-02-14	Nautin RWS Bruggen
<input checked="" type="checkbox"/>	Bijgewerkt	2022-02-07	Nautin Dieptes LAT
<input checked="" type="checkbox"/>	Out of date	2022-02-07	Nautin Dieptes NAP
<input checked="" type="checkbox"/>	Out of date	2022-02-14	User Icons van Nautin
<input type="checkbox"/>	Out of date	2022-02-07	Waddenzee HD-ReliefKaart 97 MB
<input type="checkbox"/>	Out of date	2022-02-07	Waddenzee Infraroodkaart 333 MB
<input type="checkbox"/>	Out of date	2022-02-07	Waddenzee Hydrografische Achtergrond 37 MB
<input type="checkbox"/>	Out of date	2022-02-07	Waddenzee laseraltimetrie en diepte (Oud)
<input type="checkbox"/>	Out of date	2022-02-07	Waddenzee Hydrografische Achtergrond (Oud)

Geselecteerde kaarten downloaden Select New Select Updated Selecteer alles

10 charts total, 8 updated, 0 new, 5 selected

OK Annuleren Toepassen

Items en naamgeving kunnen na verloop van tijd wijzigen

## Nautin biedt een aantal kaartdownloaders.

Voor donateurs LET OP: neem het emailadres dat bij Nautin bekend is en voor de @ tik je -a-

<https://www.nautin.nl/opencpn/emailadres/nautin.xml>

Zodra je op het tabblad **download kaarten** klikt , krijg je alle te downloaden items te zien.

<https://www.nautin.nl/opencpn/emailadres/nautin-small.xml>

Zodra je op het tabblad **download kaarten** klikt , krijg je alleen de items tonnen, dieptes en RWS bruggen en User Icons te zien.

<https://www.nautin.nl/opencpn/emailadres/nautin-kaarten.xml>

Zodra je op het tabblad **download kaarten** klikt , krijg je alle te downloaden kaarten te zien.

Voor niet-donateurs

<https://www.nautin.nl/opencpn/nautin.xml> '.

Je krijgt dan wel alle kaarten, dieptes en bruggegevens maar niet de tonnen.  
De tonnen zijn alleen voor Nautin-donateurs en sponsorleden.

## Waar staat wat

### Windows

In C:\ProgramData\opencpn moet een map **layers** en een map **UserIcons** staan. In de map **layers** moeten de data van de boeien en bruggen en dieptes staan. De map **UserIcons** bevat de boeisymbolen. OpenCPN kan ze alleen tonen als de symbolen op deze plaats in de directory staan.

### MacOS

De zojuist opgehaalde bestanden moeten staan in bibliotheek>preferences>opencpn. Ook voor MacOS geldt dat de map **layers** en de map **UserIcons** hier gevuld moeten zijn.

Is er bij het downloaden iets verkeerd terecht gekomen, herstel het dan nu.

**Maar** de in de vorige sheet opgehaalde kaarten, die Nautin aanbiedt, kunnen beter in de map KaartenOCPN geplaatst worden. Dat zullen we in instructie 7 doen.