

OpenCPN op laptop met Windows of MacOS

Instructies voor OpenCPN 2:
Meer gratis kaarten ophalen en installeren

Nautin ondersteunt het gebruik van OpenCPN

www.nautin.nl

Meer kaarten uit OpenSeaMap

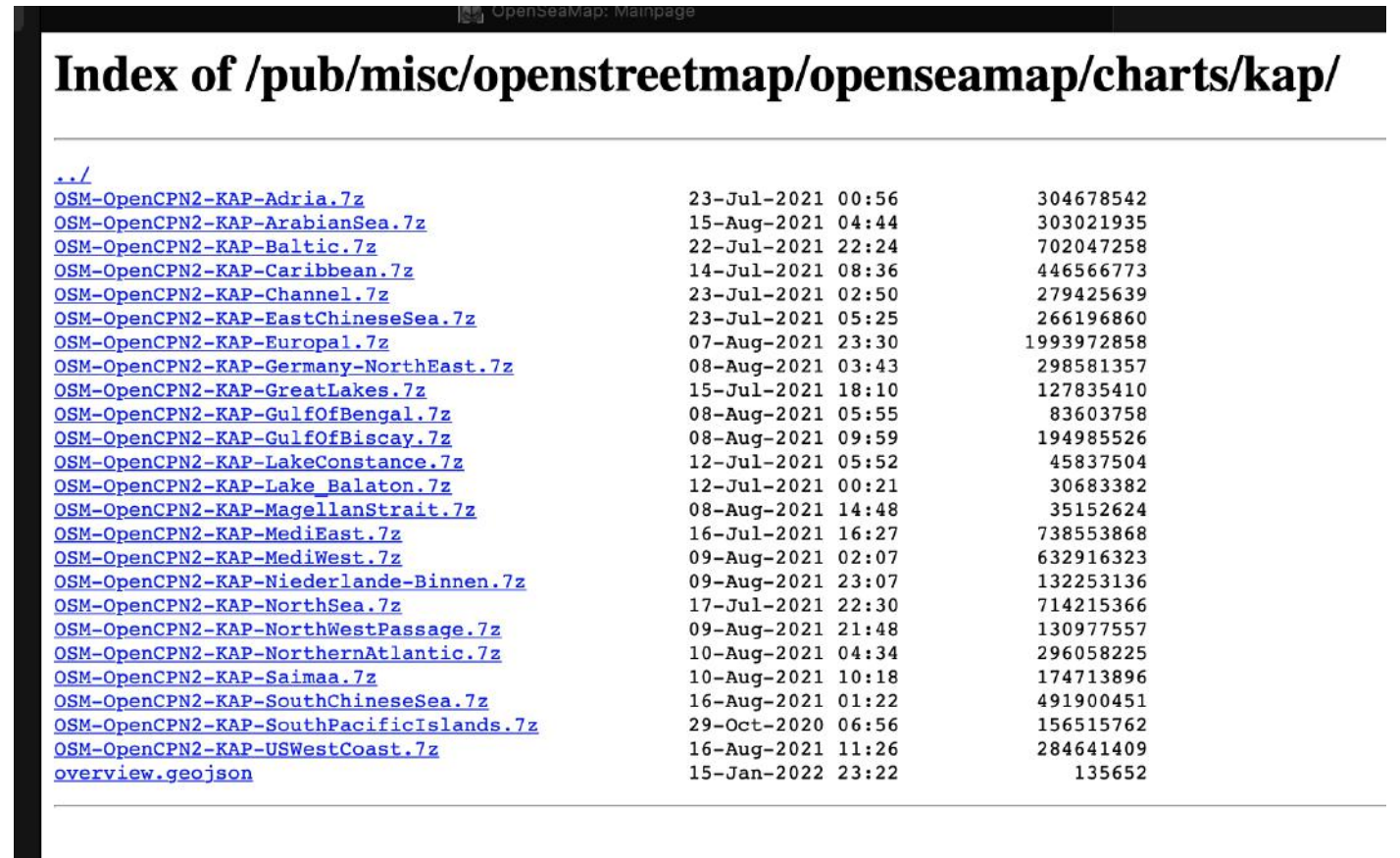
We hebben in instructie 2.1 in www.openseamap.org de kaart van de Noordzee opgehaald.

Aansluitende handige kaarten zijn Baltic, Channel, Germany-NorthEast, Nederlande-Binnen en Europa.

Ze moeten na downloaden weer uitgepakt worden. Doe dat in C:\KaartenOCPN.

En natuurlijk ieder in een eigen map, Bijvoorbeeld OostzeeOSM, KanaalOSM enz

Plaats iedere kaart in een eigen kaartgroep. Zie daarvoor de vorige



OpenSeaMap: Mainpage

Index of /pub/misc/openstreetmap/openseamap/charts/kap/

../		
OSM-OpenCPN2-KAP-Adria.7z	23-Jul-2021 00:56	304678542
OSM-OpenCPN2-KAP-ArabianSea.7z	15-Aug-2021 04:44	303021935
OSM-OpenCPN2-KAP-Baltic.7z	22-Jul-2021 22:24	702047258
OSM-OpenCPN2-KAP-Caribbean.7z	14-Jul-2021 08:36	446566773
OSM-OpenCPN2-KAP-Channel.7z	23-Jul-2021 02:50	279425639
OSM-OpenCPN2-KAP-EastChineseSea.7z	23-Jul-2021 05:25	266196860
OSM-OpenCPN2-KAP-Europa1.7z	07-Aug-2021 23:30	1993972858
OSM-OpenCPN2-KAP-Germany-NorthEast.7z	08-Aug-2021 03:43	298581357
OSM-OpenCPN2-KAP-GreatLakes.7z	15-Jul-2021 18:10	127835410
OSM-OpenCPN2-KAP-GulfOfBengal.7z	08-Aug-2021 05:55	83603758
OSM-OpenCPN2-KAP-GulfOfBiscay.7z	08-Aug-2021 09:59	194985526
OSM-OpenCPN2-KAP-LakeConstance.7z	12-Jul-2021 05:52	45837504
OSM-OpenCPN2-KAP-Lake_Balaton.7z	12-Jul-2021 00:21	30683382
OSM-OpenCPN2-KAP-MagellanStrait.7z	08-Aug-2021 14:48	35152624
OSM-OpenCPN2-KAP-MediEast.7z	16-Jul-2021 16:27	738553868
OSM-OpenCPN2-KAP-MediWest.7z	09-Aug-2021 02:07	632916323
OSM-OpenCPN2-KAP-Niederlande-Binnen.7z	09-Aug-2021 23:07	132253136
OSM-OpenCPN2-KAP-NorthSea.7z	17-Jul-2021 22:30	714215366
OSM-OpenCPN2-KAP-NorthWestPassage.7z	09-Aug-2021 21:48	130977557
OSM-OpenCPN2-KAP-NorthernAtlantic.7z	10-Aug-2021 04:34	296058225
OSM-OpenCPN2-KAP-Saimaa.7z	10-Aug-2021 10:18	174713896
OSM-OpenCPN2-KAP-SouthChineseSea.7z	16-Aug-2021 01:22	491900451
OSM-OpenCPN2-KAP-SouthPacificIslands.7z	29-Oct-2020 06:56	156515762
OSM-OpenCPN2-KAP-USWestCoast.7z	16-Aug-2021 11:26	284641409
overview.geojson	15-Jan-2022 23:22	135652

Instructies voor OpenCPN 2.2: Meer gratis kaarten

Kaartbestanden toevoegen

Na downloaden van een gezippt kaartbestand en het uitpakken in een map, bijvoorbeeld `KaartenOCPN\ChannelOSM` moeten we OpenCPN laten weten waar die kaartmap staat.

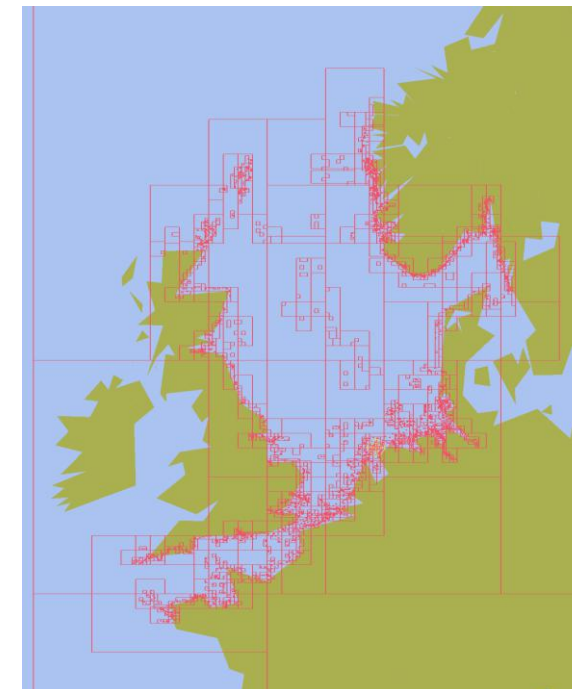
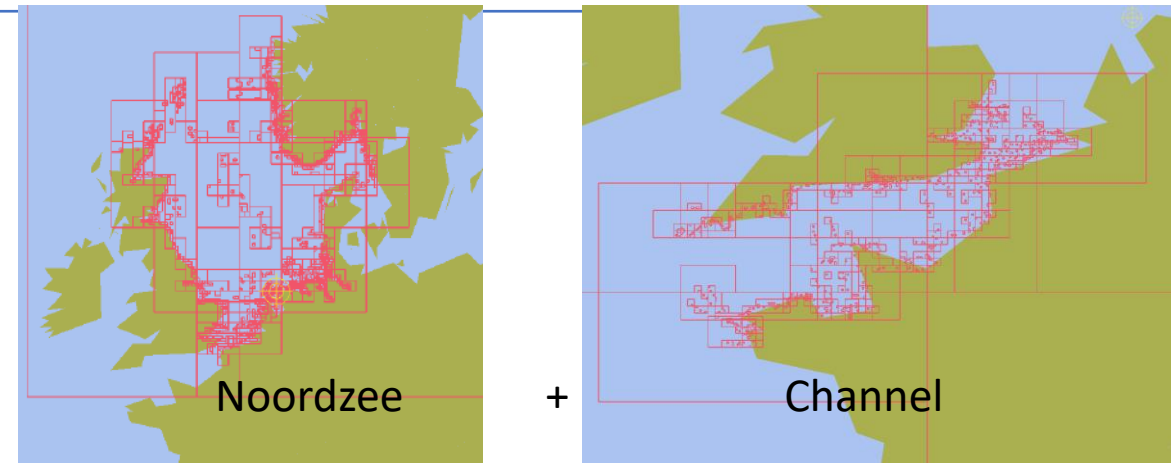
Klik daarvoor op 't wielje en kies **Kaarten** vervolgens **Kaartbestanden** en dan op de knop "**Voeg map toe**" zie ook instructie 2.1

Kies in `C:\KaartenOCPN` de map `ChannelOSM`

Het kan geen kwaad om af en toe de kaartmappen bij te werken of de database volledig te herbouwen,

En weer klik op **Toepassen** en als t klaar is op **OK**.

Als dit goed gegaan is ziet het kaartbeeld er nu zo uit:



RNC kaarten ophalen

RNC zijn rasterkaarten, in feite een scan van een papieren kaart.

OpenCPN heeft een vaste plugin **Kaartdownloader**.

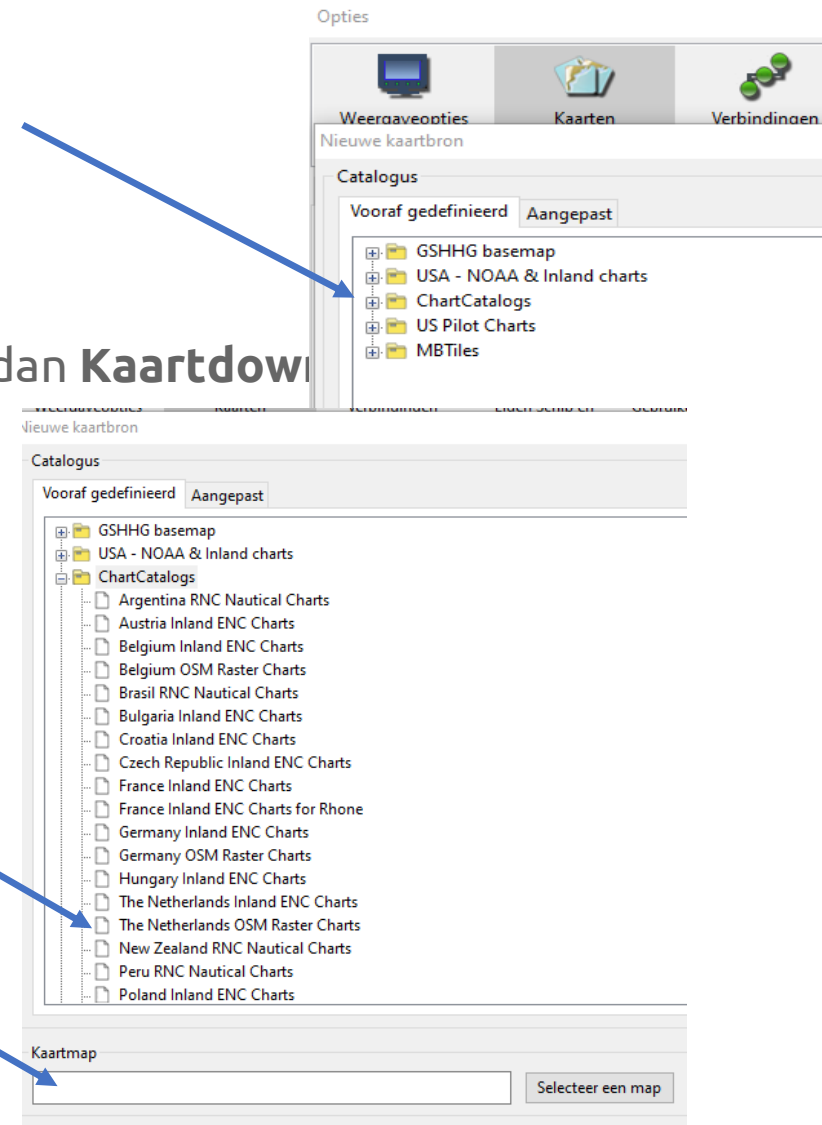
Ga via **Gereedschap** of wielkje naar **Opties**. Kies **Kaarten** en dan **Kaartdown**

Zorg dat **Selecteer Catalogus** gekozen is
Klik op **Nieuwe Catalogus toevoegen**

klik dan op de + voor **ChartCatalogs**

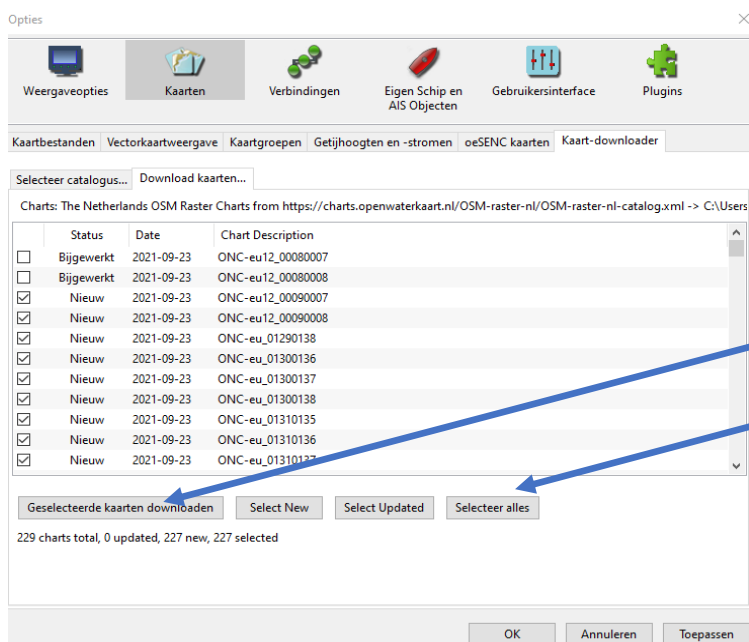
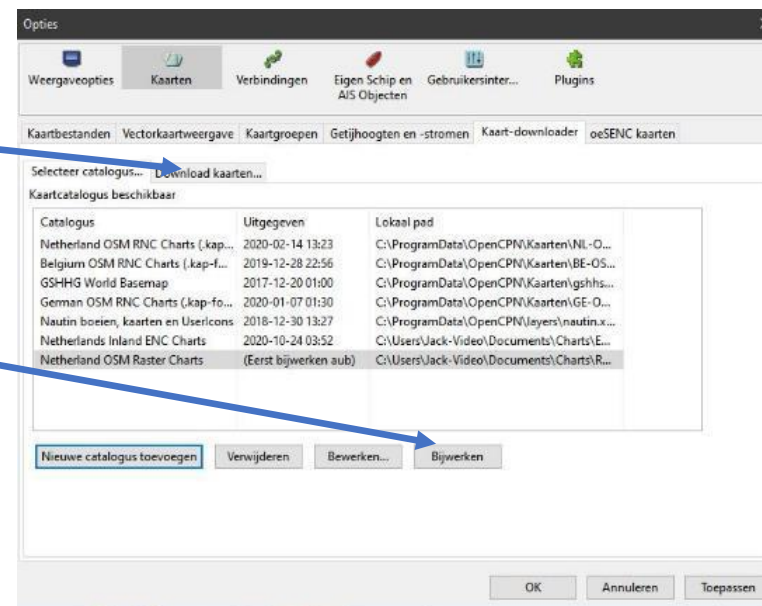
Klik op **The Netherlands OSM Raster Charts**

Tik in het venster **Kaartmap** C:\KaartenOCPN\NL-RNC
en klik op **OK**



Instructies voor OpenCPN 2.2: Meer gratis kaarten

In het volgende menu klikken op **Bijwerken**.
Wacht even... en klik dan op tabblad **Download kaarten**



Ga met de muis boven de lijst staan en klik recht en kies **Selecteer alles** en klik dan op **Geselecteerde kaarten downloaden** en : heb geduld!!!

Als alle kaartjes zijn opgehaald, klik op **Toepassen** (de kaarten worden toegevoegd), en daarna op **OK**

De RNC kaarten toevoegen

We hebben RNC kaarten opgehaald en in deze in de map C:\KaartenOPCN\NL-RNC gezet.

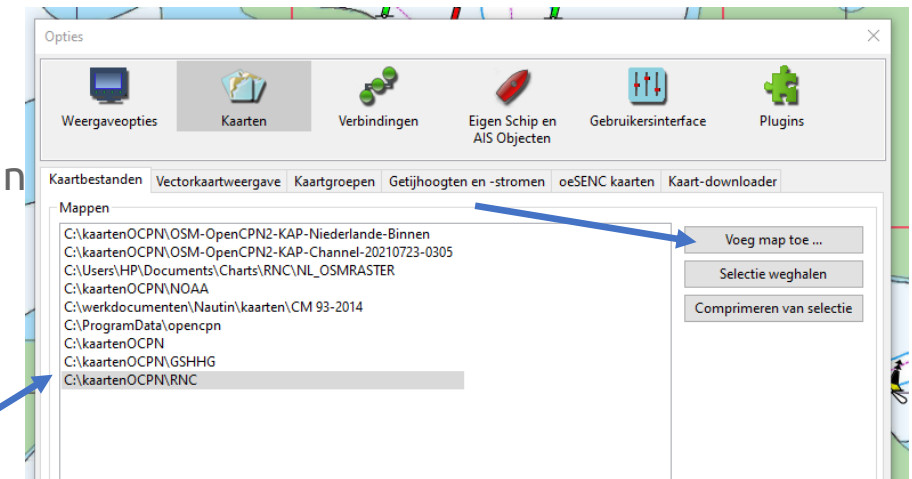
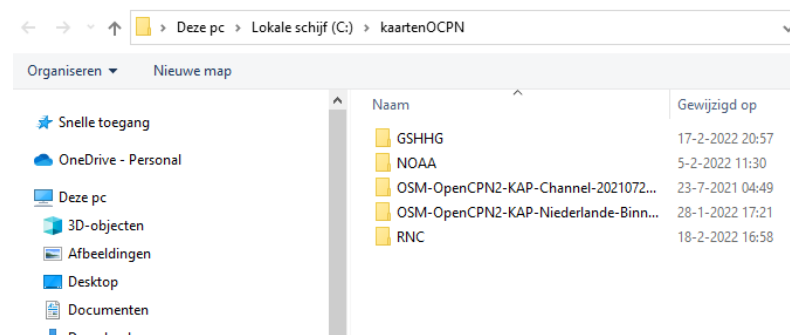
Deze moeten nu nog herkend worden door OpenCPN.

Ga daarvoor weer naar t wielkje -> **Kaarten->Kaartbestanden**.

Kies **Voeg map toe** en kies dan in de pc **C:\KaartenOPCN\NL-RNC**

Maak ook weer een kaartgroep voor deze kaarten, zodat je ze apart kan

Klik **Toepassen** en **OK**



Het NL-RNC kaartbestand heeft geen boeien.

Dus gebruik dan altijd het Nautin boeienbestand als kaartlaag.

Zie instructie 4 hoe je Nautin boeien in OpenCPN krijgt.

Na alle voorgaande stappen uitgevoerd te hebben, staan er nu meerdere kaartbestanden en kaartgroepen op de laptop. Check dat onder de rechtermuisknop.

Mis je een kaart? Of lees je dat de groep leeg is? Controleer of alle stappen hebt gedaan:

1. Wel een kaartgroep gemaakt voor die kaart en de kaart toegevoegd?
2. De kaart wel opgehaald maar niet toegevoegd?
3. De kaart wel toegevoegd maar daarna niet op **Toepassen** geklikt?

ENC Kaarten

Inleiding RNC versus ECN

De hiervoor opgehaalde Raster kaarten zijn eigenlijk niets anders dan scans van een papieren kaart, gerangschikt op het geo-coördinatennet. Sommige plaatjes beslaan een heel groot gebied en andere slechts een klein gebiedje uit dat grote gebied. Die zijn dus als het ware ingezoomd, dan zien we meer details, zoals bijvoorbeeld de boeien als de kaartenmaker die tenminste heeft ingetekend. Ze worden aangeduid met Raster Navigational Charts, RNC. (De NL-RNC heeft geen boeien meegekregen)

Daarnaast bestaan Electronic Navigational Charts of **vector kaarten**. Ze zijn ook gebaseerd op papieren kaarten. Maar alle informatie van die kaart is vertaald en kan je vaak oproepen of juist wegfilteren. Alle landen moeten zgn **Inland ENC** 's maken, die kan je alleen lezen met speciale software zoals o.a. met OpenCPN. Er zijn veel voordelen bij het maken en onderhouden van ENC's. Ook voor gebruikers zijn er voordelen maar er zijn ook gevaren bij onzorgvuldige tochtvoorbereiding.

Lees hierover meer: <http://nautinstruct.eu/component/content/article/37-goed-zeemanschap/312-verschil-tussen-raster-en-vector-elektronische-zeekaarten?Itemid=1162>

ENC Kaarten

In de Kaartencatalogus van de Kaartdownloader zag je al **The Netherlands Inland ENC Chart** Die je daar kon ophalen. Maar wij gaan in deze instructie direct naar de bron: RWS

https://www.vaarweginformatie.nl/frp/main/#/page/infra_enc

Leuk om de tekst te lezen...

Scroll naar beneden naar **Downloads** en klik helemaal rechts op de ► achter **Zeeland** om die te downloaden. Idem voor Port of Rotterdam en als die is opgehaald, halen we **Nederland, excl Zeeland**, ook op.

Plaats Zeeland in KaartenOCPN\Zeeland-ENC. En de andere twee in \NL-ENC
Voeg de kaarten toe aan de Kaartbestanden van Open CPN (klik wederom op **Toepassen en OK**)
Klik op alle **ENC kaarten voorbereiden**. Dat duurt weer even....

en maak een **Kaartgroep** met de naam **NL-ENC** en **Zeeland**. Omdat Zeeland wekelijks wordt bijgewerkt is het handig die apart te houden.

Sluit OpenCPN en open opnieuw!

Voorbeeld gebruik ENC kaart

Kies met de rechter muisknop **Kaartgroepen** en **NL-ENC**.

Dit is dus een "*vectorkaart*".

Soms duurt het erg lang voordat de laptop de vele kaartjes wil tonen.

Ga naar Den Helder.

Bij sterk inzoomen blijven de namen van, bijv de kades goed te lezen.

Ga naar Harlingen en zoom in. Bij een zekere mate van inzoomen worden de boeien getoond.

Bij nog verder inzoomen blijven de teksten goed leesbaar. Zie volgende sheet

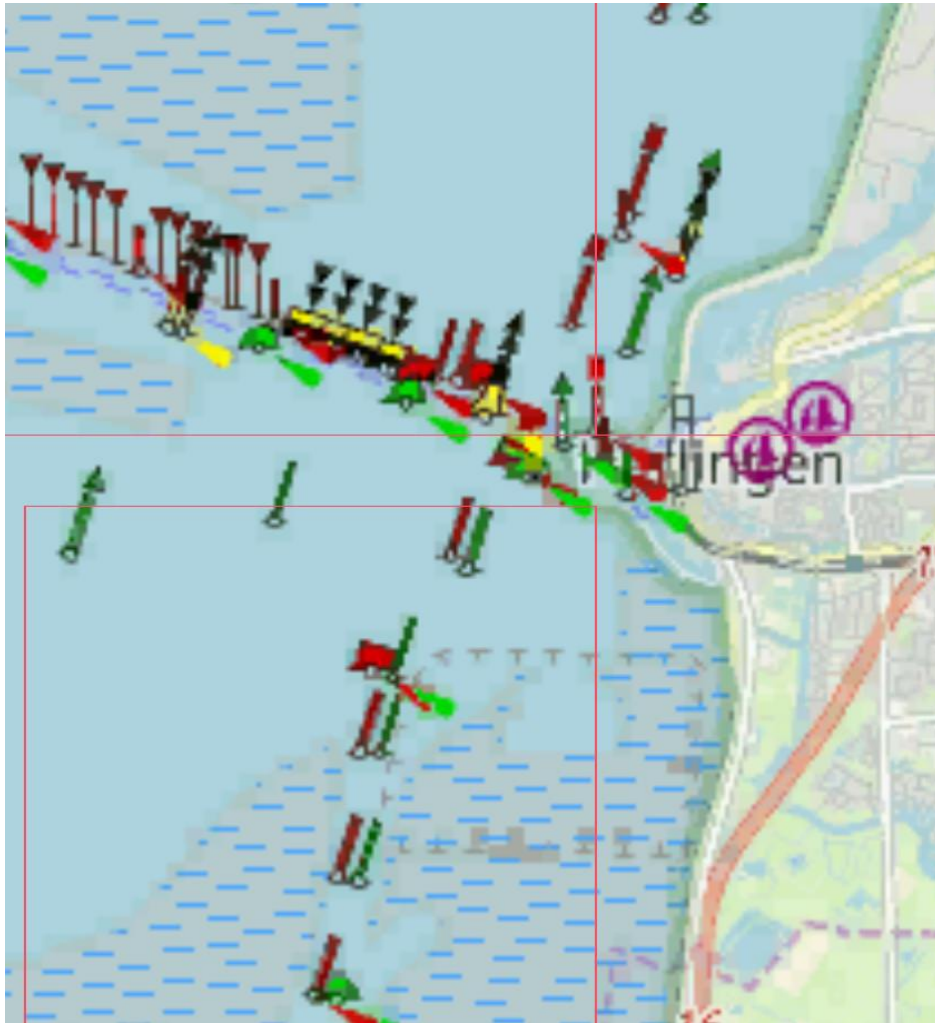
Klik op de rechter hamburger en haal onder **Vectorkaarten** het vinkje weg voor **Toon tekst**.

Zet het vinkje weer terug. Kijk wat er gebeurt met de andere gegevens.

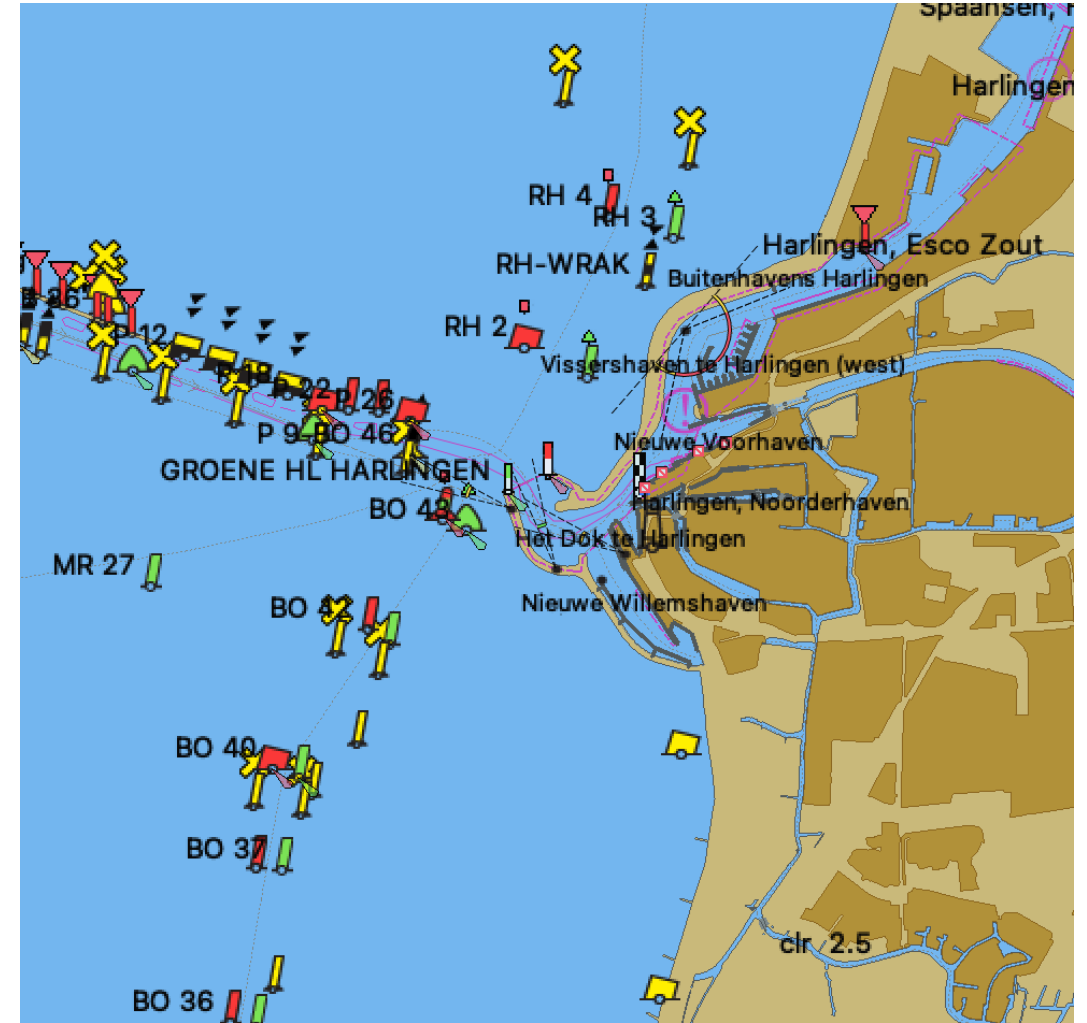
Dus bij vectorkaarten kan in OpenCPN gekozen worden wat er wel/niet wordt getoond.

NB Bij uitzoomen zien we geen boeien meer. Als we de Nautin boeien hebben opgehaald kunnen we ervoor kiezen deze ook over een uitgezoomde vectorkaart te blijven tonen.

Instructies voor OpenCPN 2.2: Meer gratis kaarten



Uit NoordzeeOSM



Uit NL-ENC

Vectorkaart Zeeland

Ook **Zeeland** is een vectorkaart

Ga eerst op een overzichtskaart naar bijvoorbeeld de Westerschelde voordat je NL-ENC kiest.

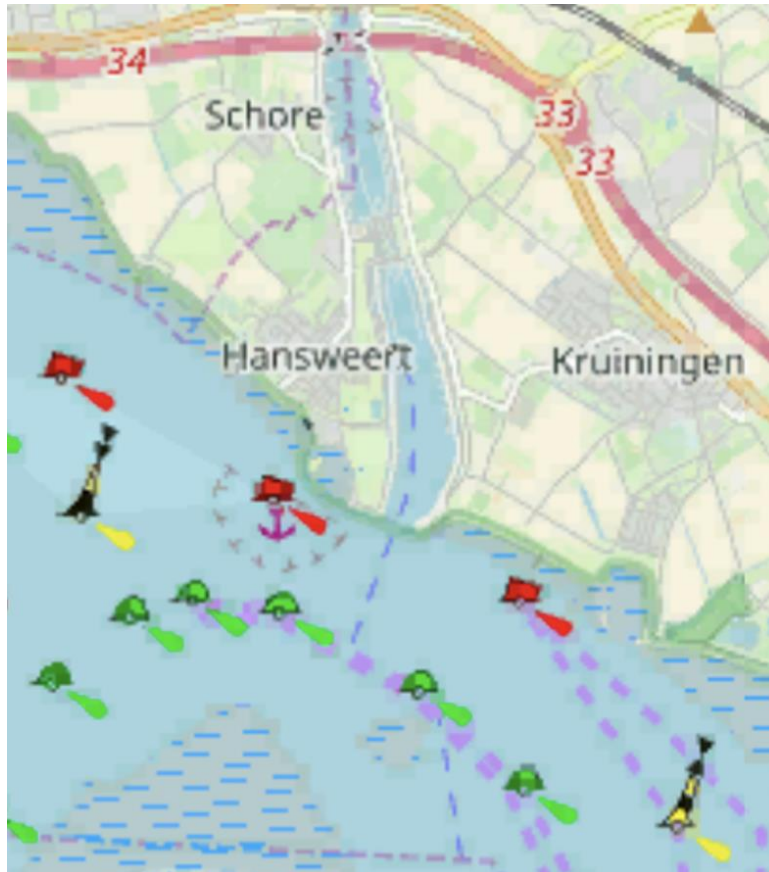
Deze kaart toont dieptes en die kan je met de rechterhamburger wel of niet laten tonen.

De Zeelandkaart wordt wekelijks (!) geupdate.

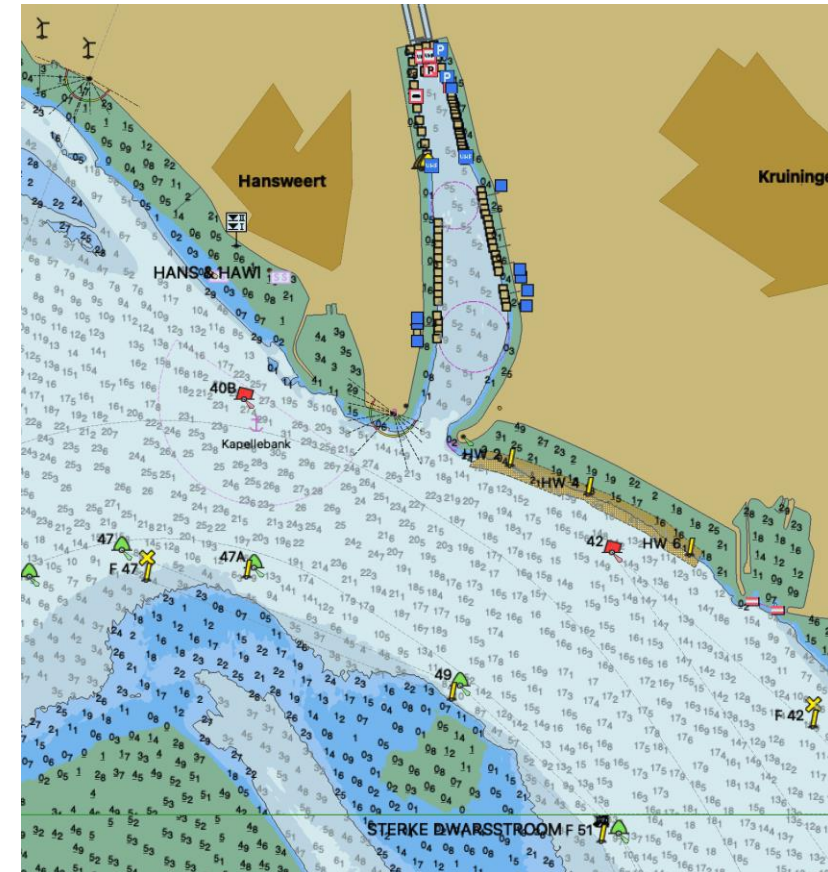
Haal dus voordat je daar gaat varen het laatste bestand op.

Gebruik daarvoor het protocol uit Instructie 4 blad 13!

Instructies voor OpenCPN 2.2: Meer gratis kaarten



Westerschelde RNC kaart
Uit NoordzeeOSM



Westerschelde ENC kaart
Uit Zeeland ENC

Kaarten huishouding

Het kan voorkomen dat je de plaats van een kaartenmap wilt veranderen. Dat kan, maar OpenCPN moet dat wel weten! Dus dan moet je in Kaarten->Kaartbestanden de nieuwe plaats aangeven

Eerst een bestand selecteren en op **Selectie weghalen** klikken en dan weer op **Voeg map toe** en de nieuwe locatie inbrengen.

Op die manier kan je OpenCPN ook naar een SD kaart of USB stick sturen.