

OpenCPN op laptop met Windows of MacOS

Instructies voor OpenCPN 1: Het installeren

Nautin ondersteunt het gebruik van OpenCPN

www.nautin.nl

Woord vooraf

Digitale navigatie heeft een enorme vlucht genomen. Ook op plezierjachten kunnen we nu beschikken over kostbare of minder kostbare electronica waarmee we goed kunnen zien waar we zijn, hoe hard de wind waait, wat de stroming doet, hoe diep het vaarwater is en... we kunnen zelfs vragen om de beste route voor ons uit te rekenen, rekening houdend met de eigenschappen van ons schip, het weer en de stroming.

Deze serie instructies is gericht op “weinig geld uitgeven” en toch veel krijgen op ‘t gebied van digitale navigatie. Minimale hardware die je nodig hebt is een laptop met Windows 7 of hoger of een Macbook (“oudjes” zijn goed genoeg, maar denk over het stroomgebruik) en een GPS muis.

‘t Kan uitgebreider en daarover schrijven we wat onder “Meer hardware”.

De laptop vullen we met een gratis navigatie-software programma: **OpenCPN** en met (gratis) kaarten die we in OpenCPN kunnen gebruiken.

Inhoud van de instructies

1. Installeren van OpenCPN (deze instructie).
2. De eerste kaarten ophalen en installeren. (alles gratis)
3. Kaart downloader installeren voor snel een eenvoudig actuele informatie op te halen
4. Boeienbestanden ophalen bij Nautin en installeren (voor donateurs en leden sponsorverenigingen)
5. Een GPS-signaal binnenhalen (anders zie je op de kaart niet waar je bent).
6. Wind- en stromings-voorspellingen in GRIB-files gebruiken (een dagelijkse routine).
7. Specifieke kaarten ophalen
8. Suggesties voor uitgebreidere hardware voor diepte, wind, log, AIS.
9. Installeren OpenCPN op een tablet.

Wat gaan we nu doen?

In deze eerste instructie installeren we OpenCPN (laatste versie) op je PC of laptop/Mac/macbook. We doen dat stap voor stap! Een installiehulp voor Android-tablets is ook beschikbaar.

Doe het werk op je PC of laptop of je Mac of Macbook.

Na de installatie van OpenCPN leggen we uit wat het scherm toont.

- **Advies 1:** Gebruik een ander scherm (telefoon, tablet of andere PC) om deze instructies te bekijken !
- **Advies 2:** sla geen stappen over !
- **Advies 3:** We proberen deze sheets up to date te houden (veranderingen gaan snel). Gebruik daarom steeds deze online informatie en niet een uitgeprinte versie van “toen”.

Wat doen we na déze instructie? Hoe verder?

Hierna

Laten we zien hoe je een **gratis kaart** ophaalt en in OpenCPN installeert.

Actueel houden

De kaart die je hebt toont ook de boeien, maar om er zeker van te zijn dat je de actuele positie van de tonnen hebt, halen we bij **Nautin** het laatste **boeienbestand** op en het bestand met de tonsymbolen.

Dat is gratis voor de donateurs, Wadvaarders, Toerzeilers, Kustzeilers en PZV-leden.

En daarna

Om te zien waar je bent is het nodig dat OpenCPN een GPS signaal ontvangt. Als je nog niets hebt, koop dan een **GPS-muis** met USB aansluiting. We laten in instructie 5 zien hoe je die installeert.

Na deze instructies is deze situatie te voorkomen



Belangrijke voorbereidingen (Niet overslaan!)

Zorg ervoor dat er geen oude “OpenCPN-resten” op je laptop staan.
Verwijder eventueel het programma en alle resten.
Controleer ook of de tijd-instelling van je apparaat juist is.



Hoe doe je dat opschonen?

Voor Windows 7

Klik op de startknop, kies Configuratiescherm > Programma's en onderdelen: zoek OpenCPN en klik op **verwijderen**

Volg de instructies op je scherm. Klik eventueel op [OK] en [voltooien]

Klik op de startknop, Kies Computer, Klik C: open en kijk in Program Files **en** in ProgramData.

Verwijder handmatig de mappen OpenCPN als die er nog staan

Voor Windows 10:

Klik op de startknop, klik op het wielje, kies Apps en zoek OpenCPN, klik er op en kies Verwijderen

Klik de C: schijf open en verwijder eventueel handmatig de mappen OpenCPN in Program Files (x86) en

ProgramData als die er nog staan.

Voor Macbooks:

Verwijder OpenCPN in Library(Bibliotheek)>Preferences>opencpn door de map naar de prullenbak te slepen.

(Om de Library te vinden: Ga in Finder naar het tabblad **Ga**)

OpenCPN installatie-programma ophalen

Ga naar

<https://opencpn.org/OpenCPN/info/downloadopencpn.html>

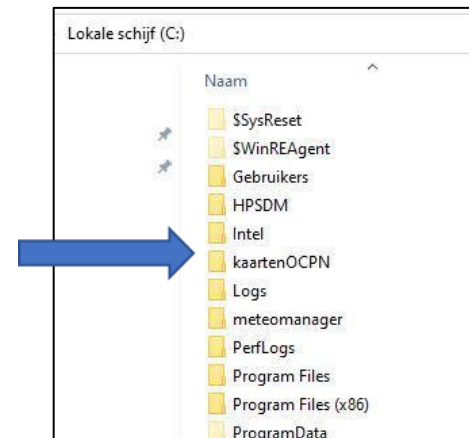
Download de setupfile voor Windows

(kijk goed waar de download geplaatst wordt, meestal in de map “downloads”).

Of voor Mac natuurlijk de betreffende file, die komt altijd in de map “downloads”

Maak in Windows een bestand **C://kaartenOPCN** aan waar je straks alle kaarten in gaat bewaren.

Of kies een eigen map, maar onthoud waar deze staat.



[Home](#) [Downloads](#) [OpenCPN](#)

Download OpenCPN

Stable Release 5.6.0 December 5, 2021

[Read what's new](#) or just begin your download

Windows

OpenCPN 5.6.0 for Windows® XP SP3/Vista/7/8/8.1/10

SHA256:

751438cc5d37a4a6a22c424821d021dd3c682ab704405832a10bd1a4fd36d5c5

[\[Download\]](#)

Mac

OpenCPN 5.6.0 for Mac OS X 10.7 - 10.15

SHA256:

29d0a9fb9f140dcf900404015888873293e0a34cd80032fe0cf1acc47140c579

[Note: Users of older versions of OSX can still get OpenCPN 3.2.2 [here](#)]

[\[Download\]](#)

Instructies voor OpenCPN 1: Het installeren

OpenCPN installatie

Ga naar de map waar de file in is geplaatst (meestal Downloads)
Klik op **opencpn-msvc_5.x...._setup.exe** en volg de instructies op het scherm, (vaak op “volgende” klikken)
kies voor de plaats van installatie:

In **Windows 7** C:/Program Files/OpenCPN

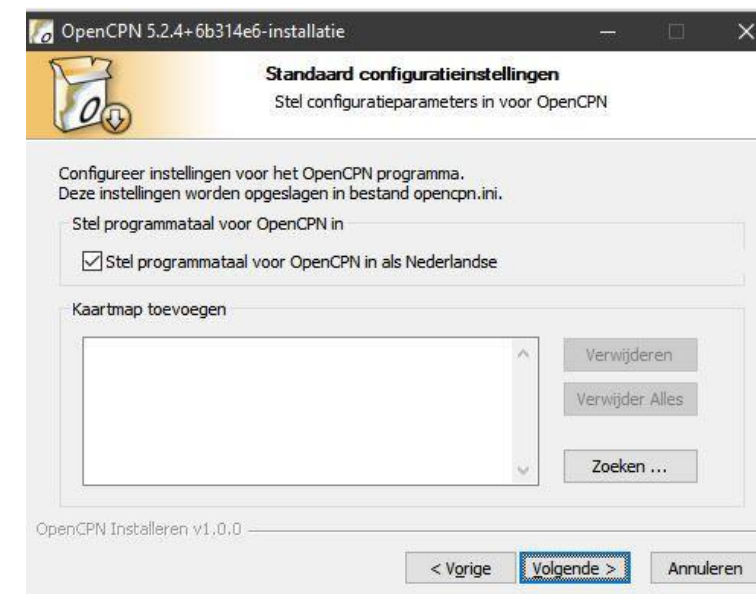
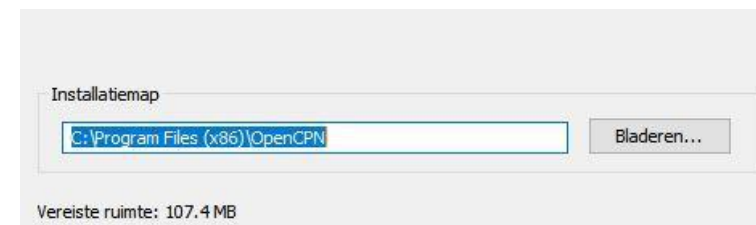
In **Windows 10** C:/Program Files (x86)/OpenCPN

Op de **Mac** wordt bij installeren de map opencpn in Library>Preferences gemaakt

Bij 't scherm **Kaartmap toevoegen** klik op **zoeken**.

Ga naar bestand c://kaartenOCPN

Klik erop en dit bestand wordt toegevoegd.

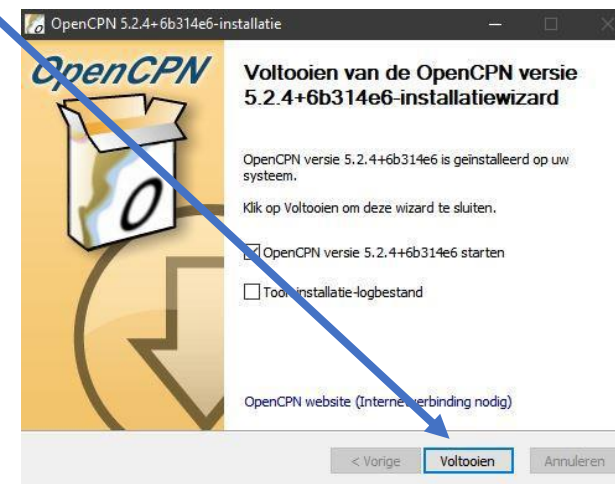
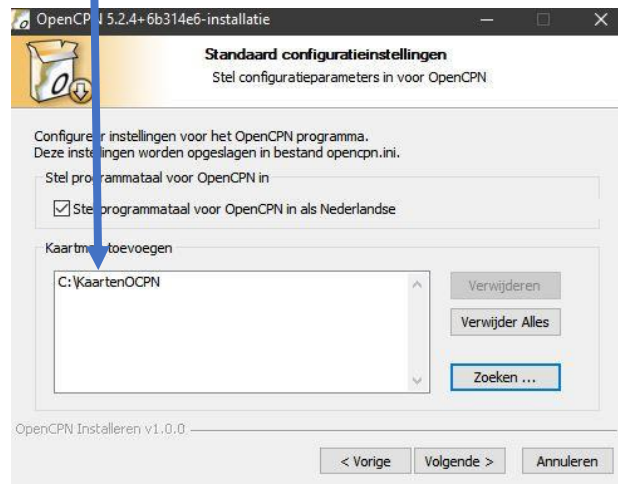
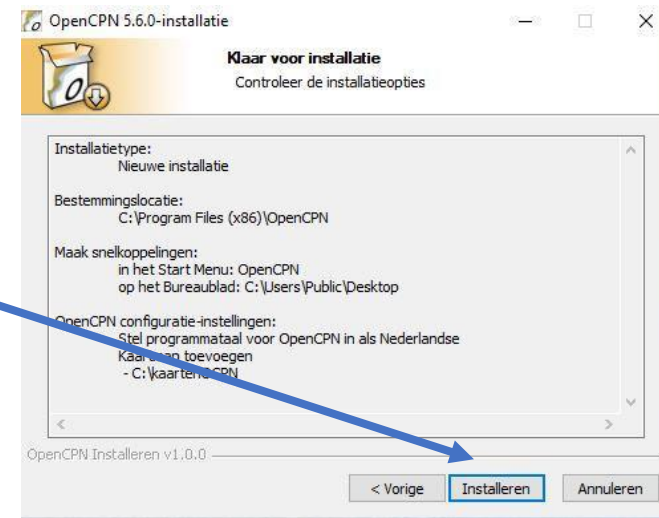


OpenCPN installatie vervolg

Controleer de installatieopties en klik op **Installeren**.
En als laatste klik op **Voltoeien**

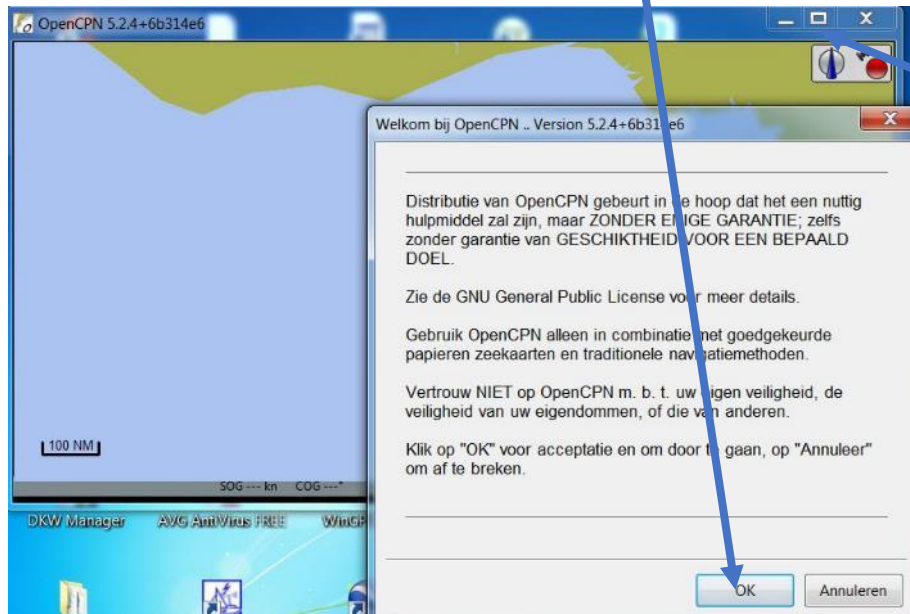
Maak een map in de C-schijf aan: kaartenOCPN
En vul die in tijdens de installatie.

Op de Mac maak je de map in "Documents"



Instructies voor OpenCPN 1: Het installeren

Nadat op Voltooiën is geklikt zal op de desktop een venster van OpenCPN te zien zijn met daarover heen de acceptatie voorwaarden. Klik op **OK**



Klik op het rechthoekje om 't venster te maximaliseren.

In de volgende pagina's doen we een rondleiding. Veel tekst maar leerzaam.

Instructies voor OpenCPN 1: Het installeren

Rondleiding

De drie boven elkaar liggende streepjes noemen we een **"hamburger"**
Er zijn er twee: linksboven en rechtsonder.

Door erop te klikken verdwijnt een balk of komt iets in zicht.
Probeer maar.... (wat de balk toont, hangt af van wat je installeert)

Klik op de hamburger rechtsonder:

Vink aan: "Noord-Boven", "Kaartsamenvoeging inschakelen",
"Toon kaartgrenzen" en "Toon diepte-eenheid".

Klik nogmaals op de hamburger en de *weergave opties kaart*
verdwijnen weer.

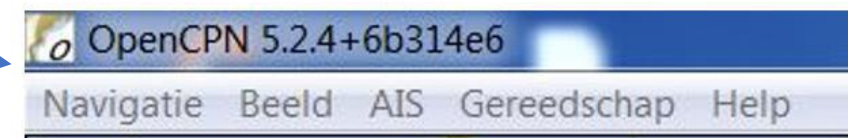
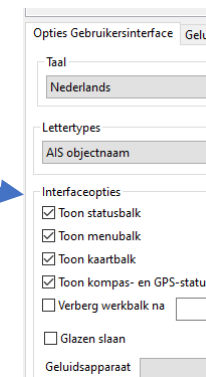
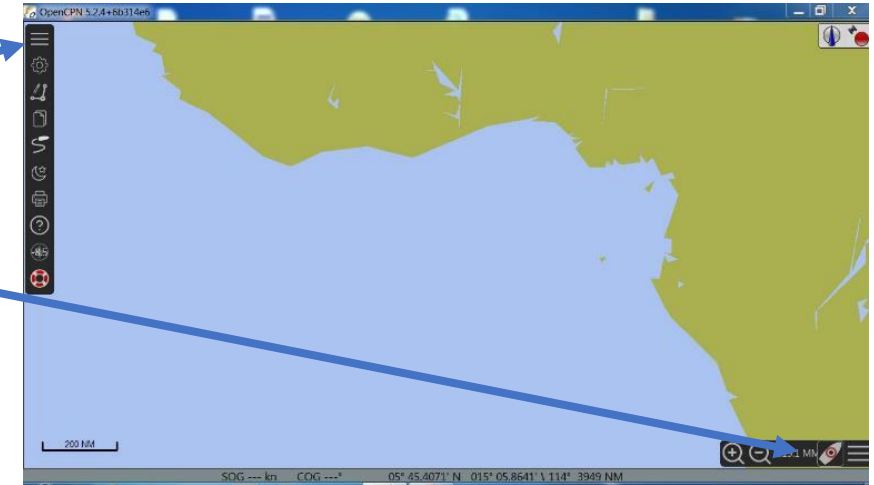
Klik op het wielje onder de hamburger linksboven en kies
"Gebruikersinterface". Vink de bovenste vier interface-opties aan.

Klik daarna op **"Toepassen"** en dan op **"OK"**.

Belangrijk: als deze twee knoppen in een menu staan, druk dan altijd éérst op "Toepassen" en dan pas op "OK" om je keuze te bevestigen.

Nu staat in de bovenbalk een aantal Tabs met daarin instructies die
veel overlap hebben met andere instructie mogelijkheden. Zo staat
onder **Gereedschap** de keuze **Opties**, dat doet hetzelfde als het
wielje.

Onder de **rechtermuisknop** zitten ook commando's!!! Check ze even.



Instructies voor OpenCPN 1: Het installeren



OpenCPN 5.2.4+6b314e6

Navigatie Beeld AIS Gereedschap Help

Met de linkermuisknop ingedrukt kan je de kaart verschuiven.
Je kan in- en uitzoomen met;

- het wielje van je muis,
- de + en de – in de balk rechtsonder,
- de + of – op je toetsenbord, handig voor in zeegang.

Klik op het bootje, dan wordt (zonder GPS-signaal) de laatst onthouden positie van “je schip” getoond.

Oefening:
Verschuif nu de kaart zodanig dat je Nederland ongeveer in het midden van de kaart ziet.
Klik rechts terwijl de muis op Nederland staat en kies plaats schip hier.
De positie van je schip wordt in de onderbalk aangegeven als je er met je muis op staat.
Zoom de kaart meer uit dan op deze afbeelding.

Oefening:
Ga met je muis naar waar je Londen denkt te liggen.
Lees in de onderbalk af dat je dan ongeveer 140 NM moet varen met een koers van ca 245

1000 NM

SOG --- kn COG ---° 20° 51.4226' N 070° 48.9569' W 241° 4023 NM 1:108.0 MM

12

Instructies voor OpenCPN 1: Het installeren

Rondleiding Opties

Klik op het wieltje of onder de tab **Gereedschap** op **Opties**

Het scherm toont bovenaan zes tabs

Weergaveopties:

Algemeen

Vink de bovenste twee besturingsopties aan.

Kies een een gangbare kruisnelheid voor het eigen schip.

Soms is het handig twee kaartbeelden op je scherm te hebben.

Eenheden: Maak een keuze

Uitgebreid:

Vink Kaartweergave aan en zet vinkje onderaan achter afbeeldingen.

De andere opties onveranderd laten. !! Klik op **Toepassen** en **OK**

Templates onveranderd laten

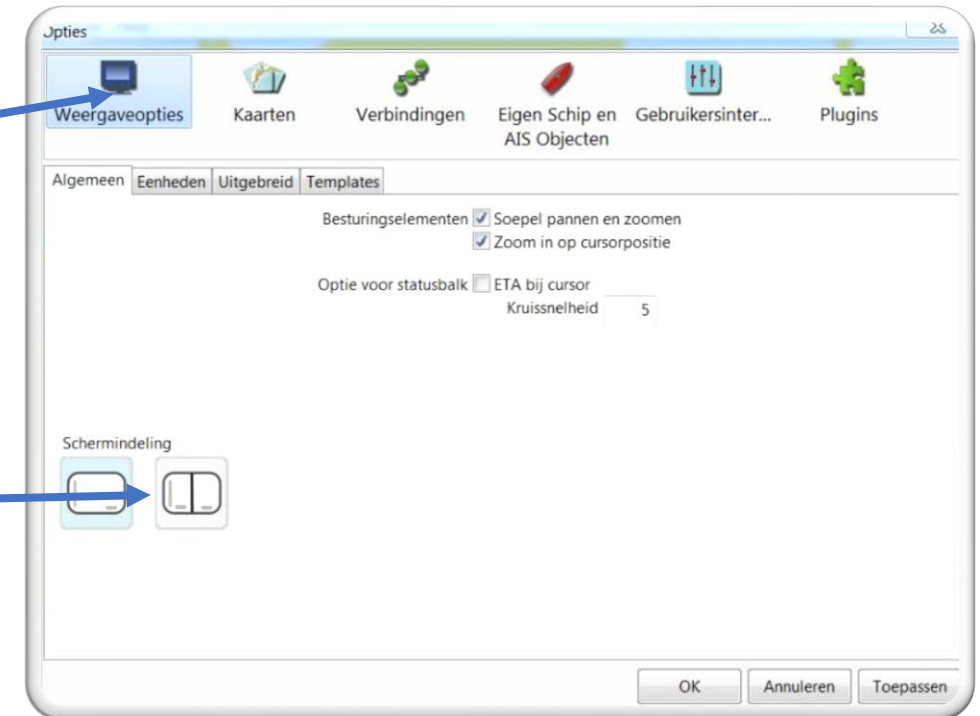
Kaarten: komt aan de orde in een volgende instructie "Kaarten voor OpenCPN "

Verbindingen: Komt aan de orde in instructie 5 waarin we de GPSmuis verbinden met OpenCPN"

Eigen schip en AIS objecten. Maak de keuzes of laat staan. Aan de wal niet direct in gebruik.

Gebruikersinterface. Die zijn al van vier vinkjes voorzien. Laat de rest ongemoeid

Plugins -> Ga naar de volgende slide



Instructies voor OpenCPN 1: Het installeren

Plugins

Dit is een heel belangrijke tab. Het zijn uitbreidingen van het basis-programma.

Veel programmeurs maken plugins die gratis zijn.

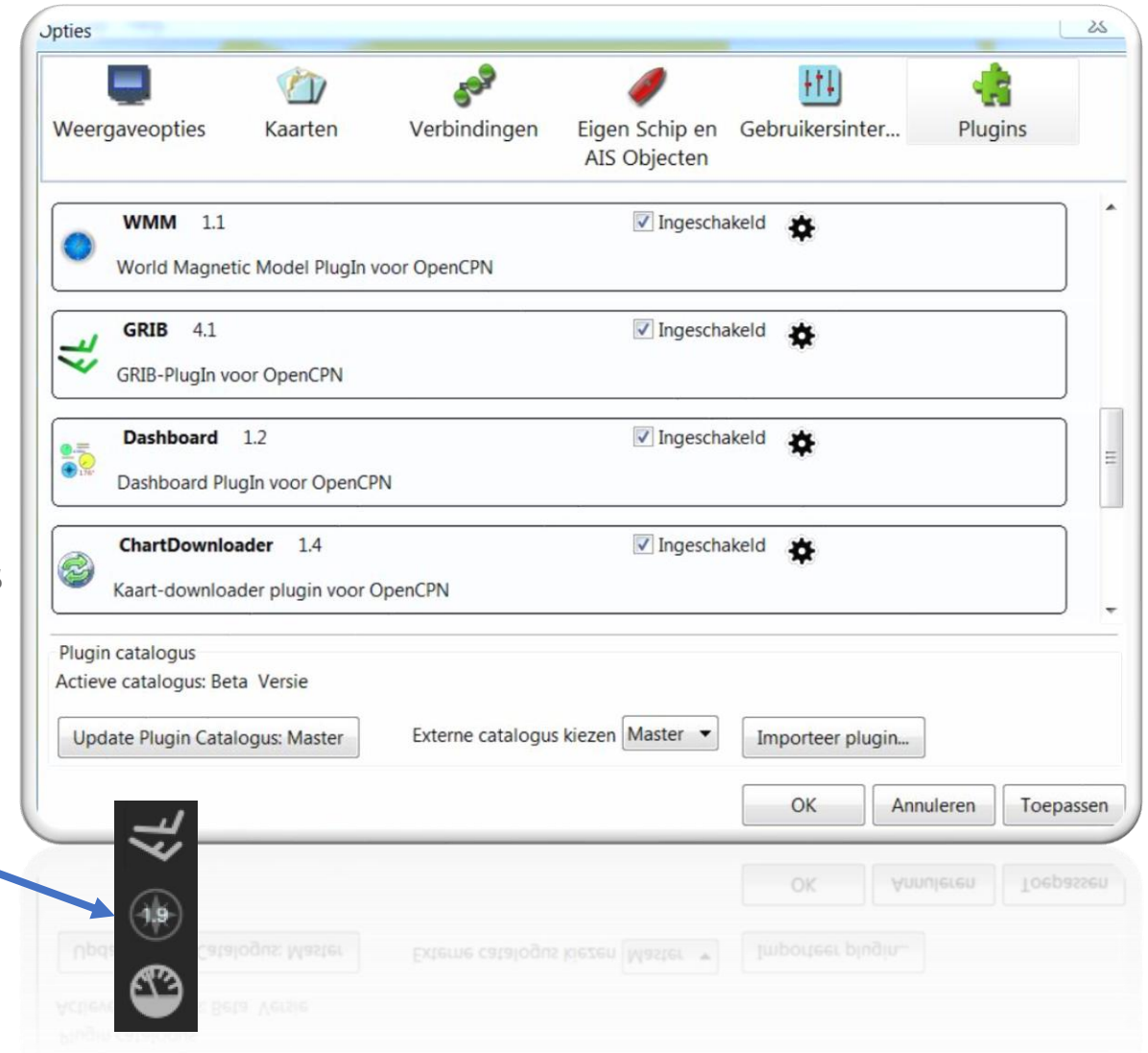
Bij het installeren zijn enkele plugins al in het programma opgenomen. Scroll eventueel naar onder en zie dat er een vinkje staat achter WMM en Chartdownloader, die zijn al ingeschakeld.

Oefening

Zorg ervoor dat de plugins **Grib** en **Dashboard** actief zijn als het programma opstart. Zet een vinkje voor **Ingeschakeld**, Kies **Toepassen** en **OK** en verifieer dat in de verticale balk twee nieuwe icoontjes zichtbaar zijn.

In andere instructies komen we terug op deze belangrijke Plugins-tab.

NB: Voor Mac zijn wat minder plugins beschikbaar



Instructies voor OpenCPN 1: Het installeren

Nu OpenCPN op de laptop staat kan er mee gespeeld worden.
Kijk welke functies onder de tabs staan.
Veel iconen tonen in tekst waar ze voor dienen als de muis er boven staat.

De kaart is natuurlijk onbruikbaar.
Daarvoor gaan we naar de volgende instructie waarin we kaarten ophalen.

Sluit af via het kruisje rechtsboven of onder Navigatie

Have Fun!!

