

OpenCPN op laptop met Windows of MacOS

Instructies 3: Kaart-downloader voor Nautin-producten

Nautin ondersteunt het gebruik van OpenCPN

www.nautin.nl

Inladen van door Nautin verzamelde gegevens

In deze instructie leggen we uit hoe je kaart-downloader kan gebruiken om de door Nautin verzamelde gegevens op te halen.

Eenmaal ingesteld kun je de volgende gegevens naar keuze eenvoudig inladen;

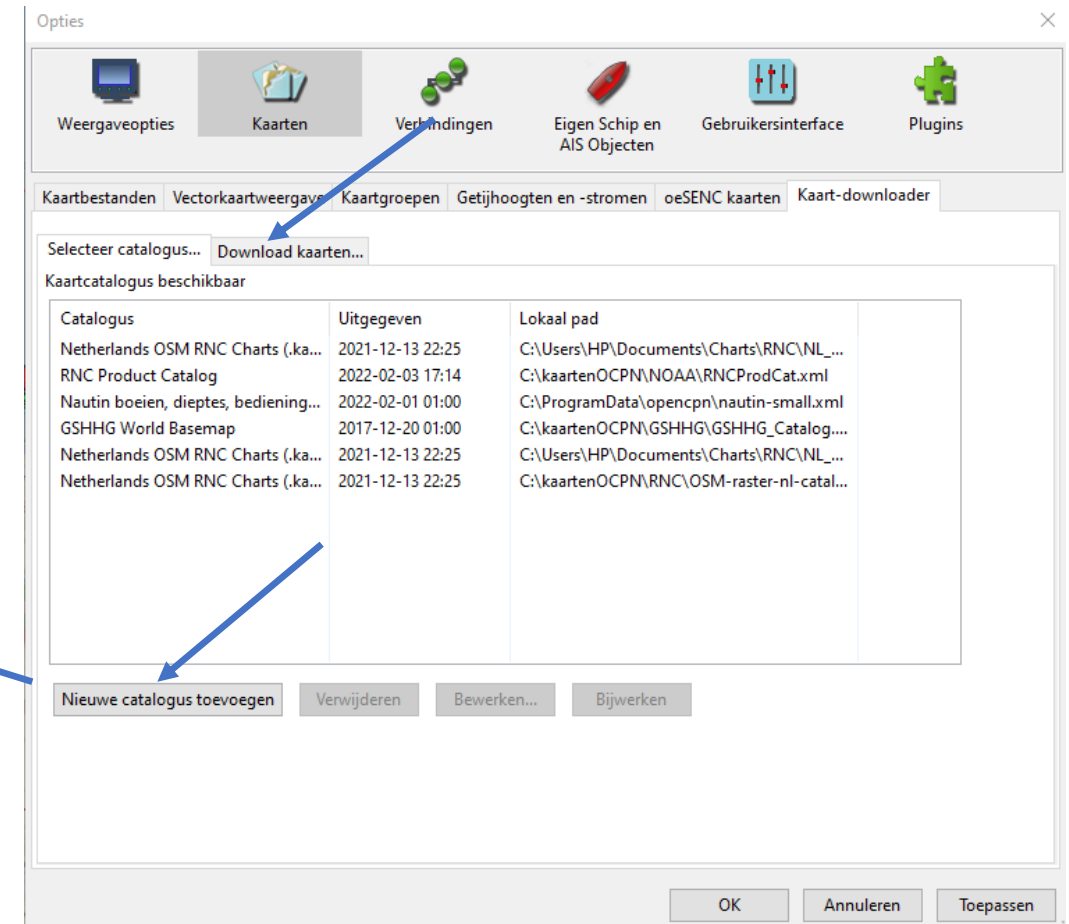
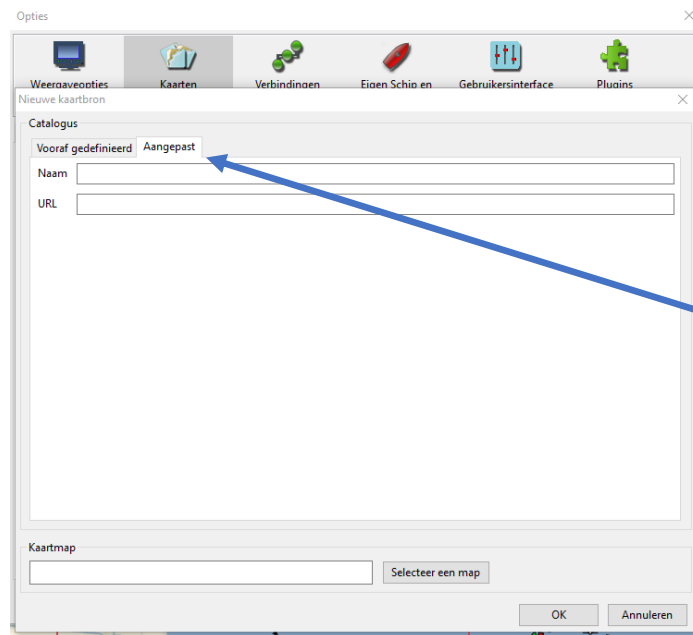
- het actuele bestand met boeien en dieptes,
- bedieningstijden van bruggen en sluizen,
- diverse soorten door Nautin gemaakte kaarten. Zie ook [instructie 7](#)

Het gaat om een eenmalige instelling.

Als je hierna de kaart-downloader weer gebruikt hoeft je deze niet opnieuw in te stellen zoals je nu op pag 4 gaat doen. Het programma onthoudt wat je gedaan hebt en waar je de files geplaatst wil hebben.

Nautin informatie downloaden met de Kaart-downloader

Ga via 't wielkje naar **Kaarten** en kies **Kaart-downloader**
Klik op **Nieuwe catalogus toevoegen**
Kies **Aangepast**



Instructies voor OpenCPN 3: Kaart-downloader

Kaart-downloader instellen

Vul een **Naam** in, bijvoorbeeld Nautin boeien
type in het vak **URL:**

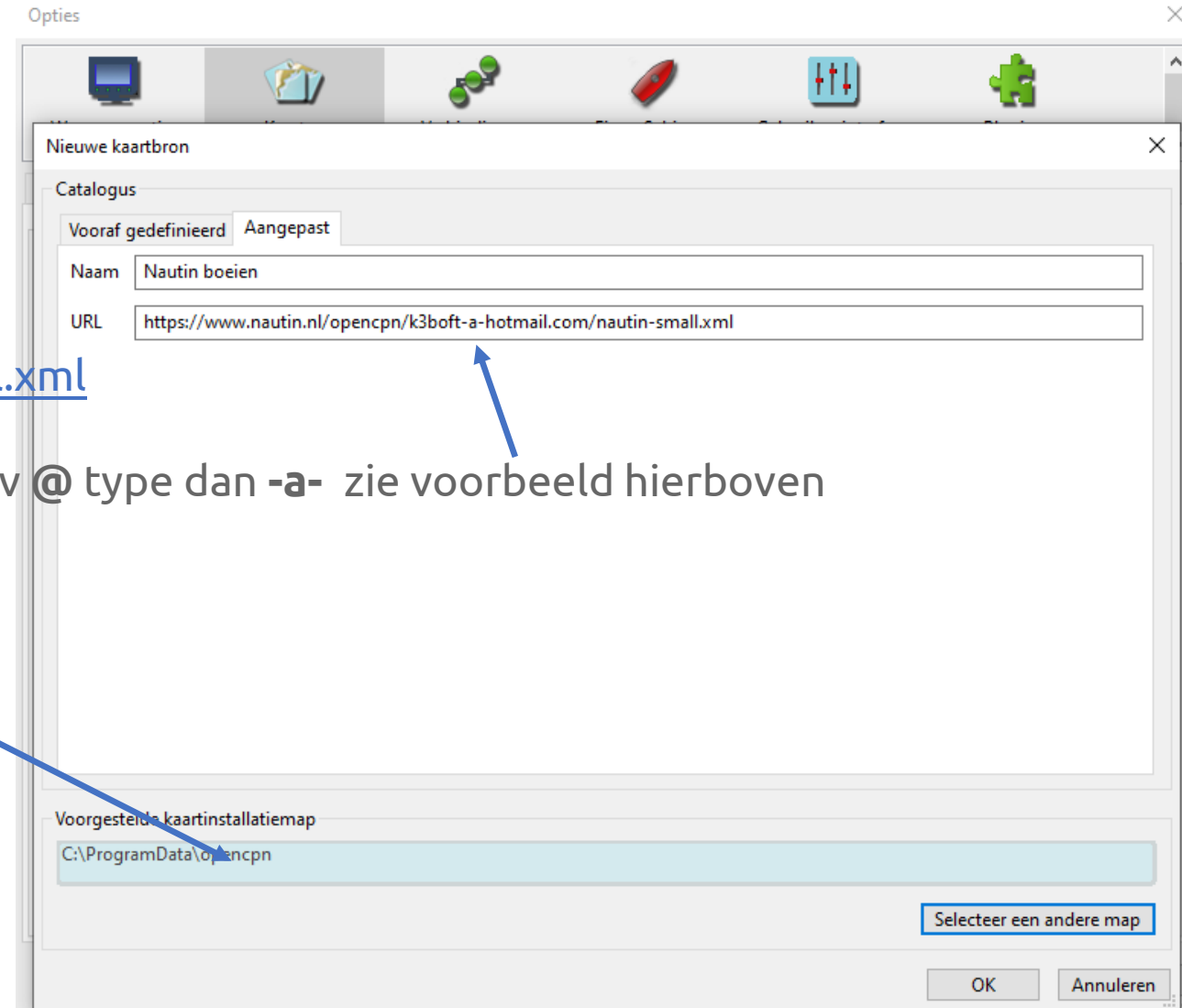
<https://www.nautin.nl/opencpn/email/nautin-small.xml>

email: het email adres waarmee is ingelogd maar ipv @ type dan **-a-** zie voorbeeld hierboven

Type in vakje **Kaartmap** C:\ProgramData\opencpn

Klik daarna op **OK**

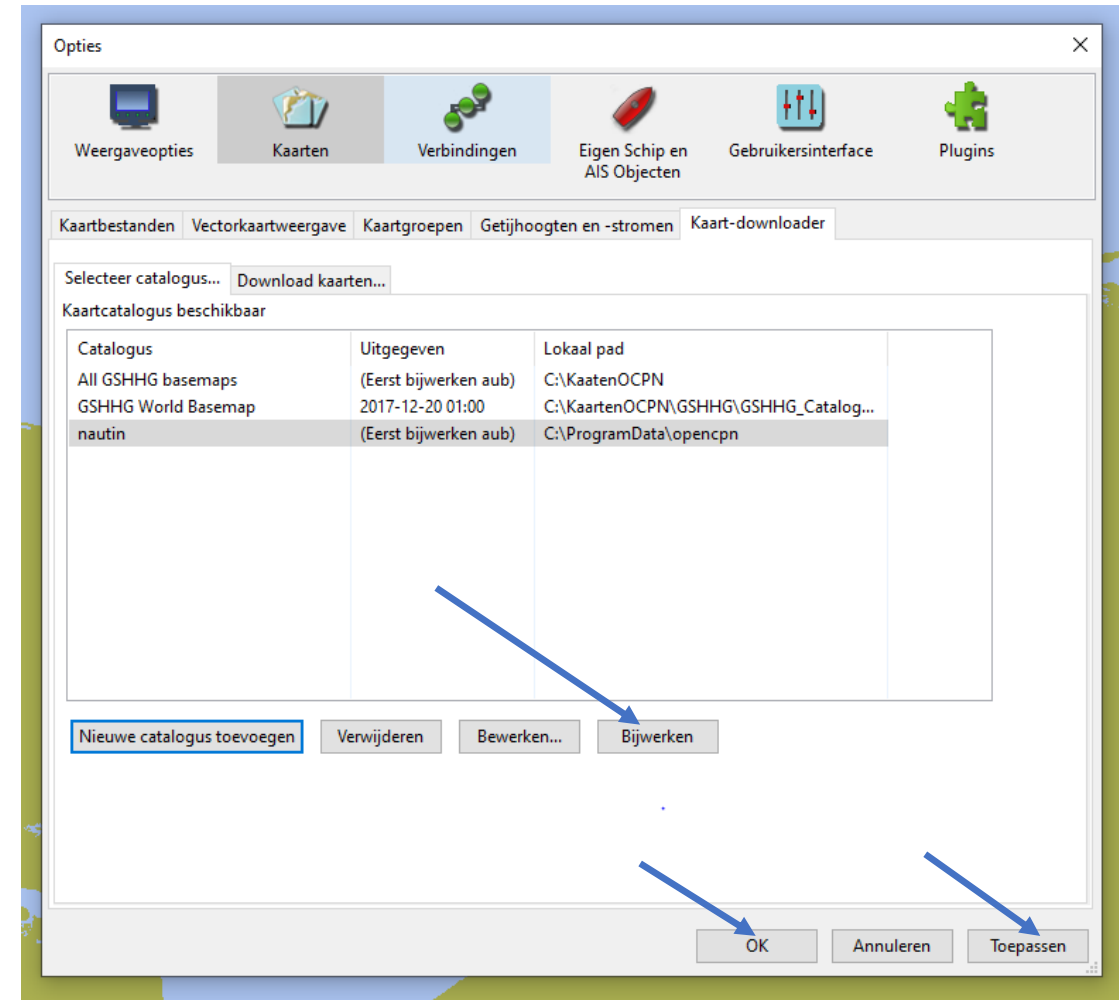
Voor **MacOS** neem je kaartmap:
bibliotheek\preferences\opencpn



Kaart-downloader instellen

In het volgende scherm: Klik op **Bijwerken** (onderaan)

Daarna op **Download kaarten** (bovenaan)



Instructies voor OpenCPN 3: Kaart-downloader

Actuele boeien informatie downloaden en bijwerken

Dan komt dit scherm tevoorschijn.
Selecteer de gewenste items uit de lijst.

Behalve de boeienposities (Nautin-boeien in GPX-formaat) zijn ook bedieningstijden bruggen en minst gelode dieptes van vaarwegen op te halen.

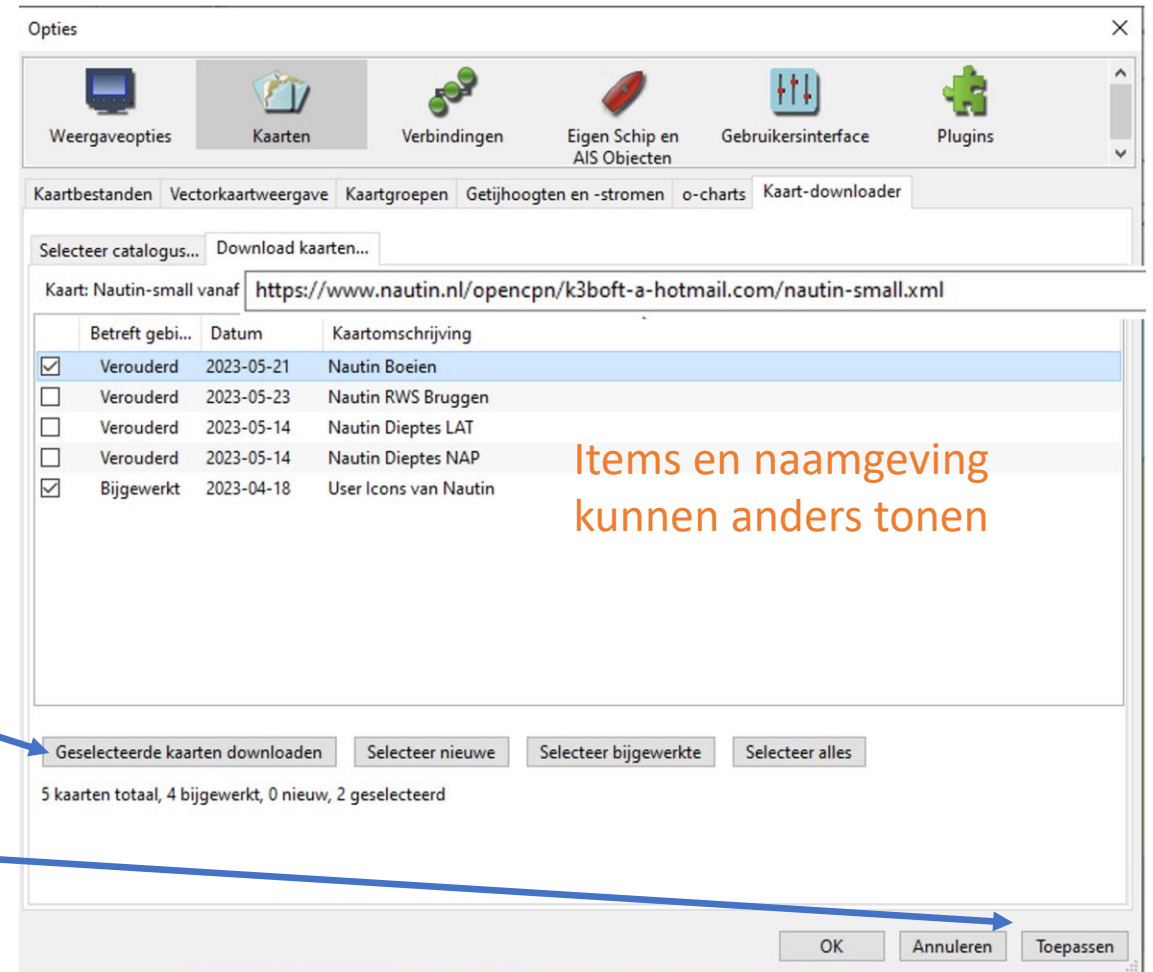
Ze komen in C:\ProgramData\opencpn

Klik op **Geselecteerde kaarten downloaden**
Wacht tot alles is opgehaald
Status "Verouderd" wijzigt in "Bijgewerkt".

Klik op **Toepassen** (heb geduld)

En daarna op **OK**

Nu OpenCPN sluiten
En daarna weer openen



Opties

Weergaveopties Kaarten Verbindingen Eigen Schip en AIS Objecten Gebruikersinterface Plugins

Kaartbestanden Vectorkaartweergave Kaartgroepen Getijhoogten en -stromen o-charts Kaart-downloader

Selecteer catalogus... Download kaarten...

Kaart: Nautin-small vanaf <https://www.nautin.nl/opencpn/k3boft-a-hotmail.com/nautin-small.xml>

Betreft gebi...	Datum	Kaartomschrijving
<input checked="" type="checkbox"/>	Verouderd 2023-05-21	Nautin Boeien
<input type="checkbox"/>	Verouderd 2023-05-23	Nautin RWS Bruggen
<input type="checkbox"/>	Verouderd 2023-05-14	Nautin Dieptes LAT
<input type="checkbox"/>	Verouderd 2023-05-14	Nautin Dieptes NAP
<input checked="" type="checkbox"/>	Bijgewerkt 2023-04-18	User Icons van Nautin

Items en naamgeving kunnen anders tonen

Geselecteerde kaarten downloaden Selecteer nieuwe Selecteer bijgewerkte Selecteer alles

5 kaarten totaal, 4 bijgewerkt, 0 nieuw, 2 geselecteerd

OK Annuleren Toepassen

Nautin biedt de volgende kaartdownloaders om in OpenCPN te installeren:

Voor donateurs LET OP: neem het emailadres dat bij Nautin bekend is en voor de @ tik je -a-

<https://www.nautin.nl/opencpn/emailadres/nautin.xml>

Als je op het tabblad **download kaarten** klikt , krijg je alle te downloaden items te zien.

<https://www.nautin.nl/opencpn/emailadres/nautin-small.xml>

Als je op het tabblad **download kaarten** klikt , krijg je alleen de items tonnen, dieptes en RWS bruggen en User Icons te zien.

<https://www.nautin.nl/opencpn/emailadres/nautin-kaarten.xml>

Als je op het tabblad **download kaarten** klikt , krijg je alle te downloaden kaarten te zien.

Voor niet-donateurs

<https://www.nautin.nl/opencpn/nautin.xml>

Je krijgt dan wel alle kaarten, dieptes en bruggegevens maar niet de tonnen. De tonnen zijn alleen voor Nautin-donateurs en sponsorleden.

Waar staat wat

Windows

In C:\ProgramData\opencpn moet een map **layers** en een map **UserIcons** staan. In de map **layers** moeten de data van de boeien en bruggen en dieptes staan. De map **UserIcons** bevat de boeismymbolen. OpenCPN kan ze alleen tonen als de symbolen op deze plaats in de directory staan.

MacOS

De zojuist opgehaalde bestanden moeten staan in bibliotheek>preferences>opencpn. Ook voor MacOS geldt dat de map **layers** en de map **UserIcons** hier gevuld moeten zijn.

Is er bij het downloaden iets verkeerd terecht gekomen, herstel het dan nu.