

OpenCPN op laptop met Windows of MacOS

Instructies 3: Kaart-downloader voor Nautin producten

Nautin ondersteunt het gebruik van OpenCPN

www.nautin.nl

Inladen van door Nautin verzamelde gegevens

In deze instructie leggen we uit hoe je kaart-downloader kan gebruiken om de door Nautin verzamelde gegevens op te halen.

Eenmaal ingesteld kun je de volgende gegevens naar keuze eenvoudig inladen;

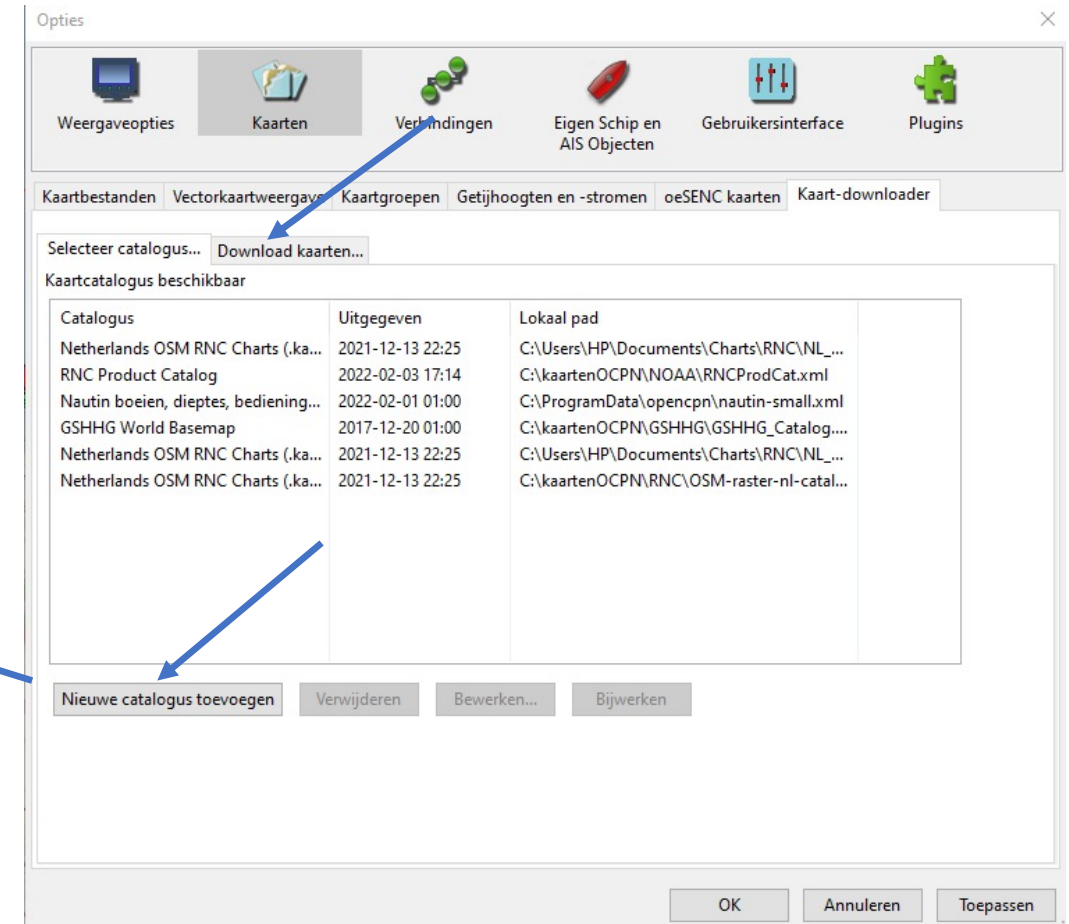
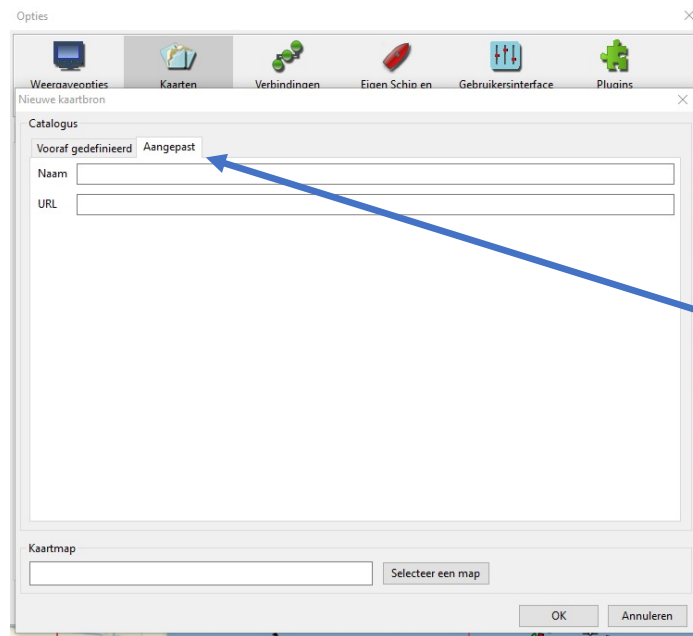
- het actuele bestand met boeien en dieptes,
- bedieningstijden van bruggen en sluizen,
- diverse soorten door Nautin gemaakte kaarten. Zie ook instructie 7

Het gaat om een eenmalige instelling.

Als je hierna de kaartdownloader weer gebruikt hoeft je deze niet opnieuw in te stellen zoals je nu op pag 4 gaat doen. Het programma onthoudt wat je gedaan hebt en waar je de files geplaatst wil hebben.

Nautin informatie downloaden met de Kaart-downloader

Ga via 't wielkje naar **Kaarten** en kies **Kaart-downloader**
Klik op **Nieuwe catalogus toevoegen**
Kies **Aangepast**



Instructies voor OpenCPN 3: Kaart-downloader

Kaart-downloader instellen

Vul een **Naam** in, bijvoorbeeld Nautin boeien
type in het vak **URL:**

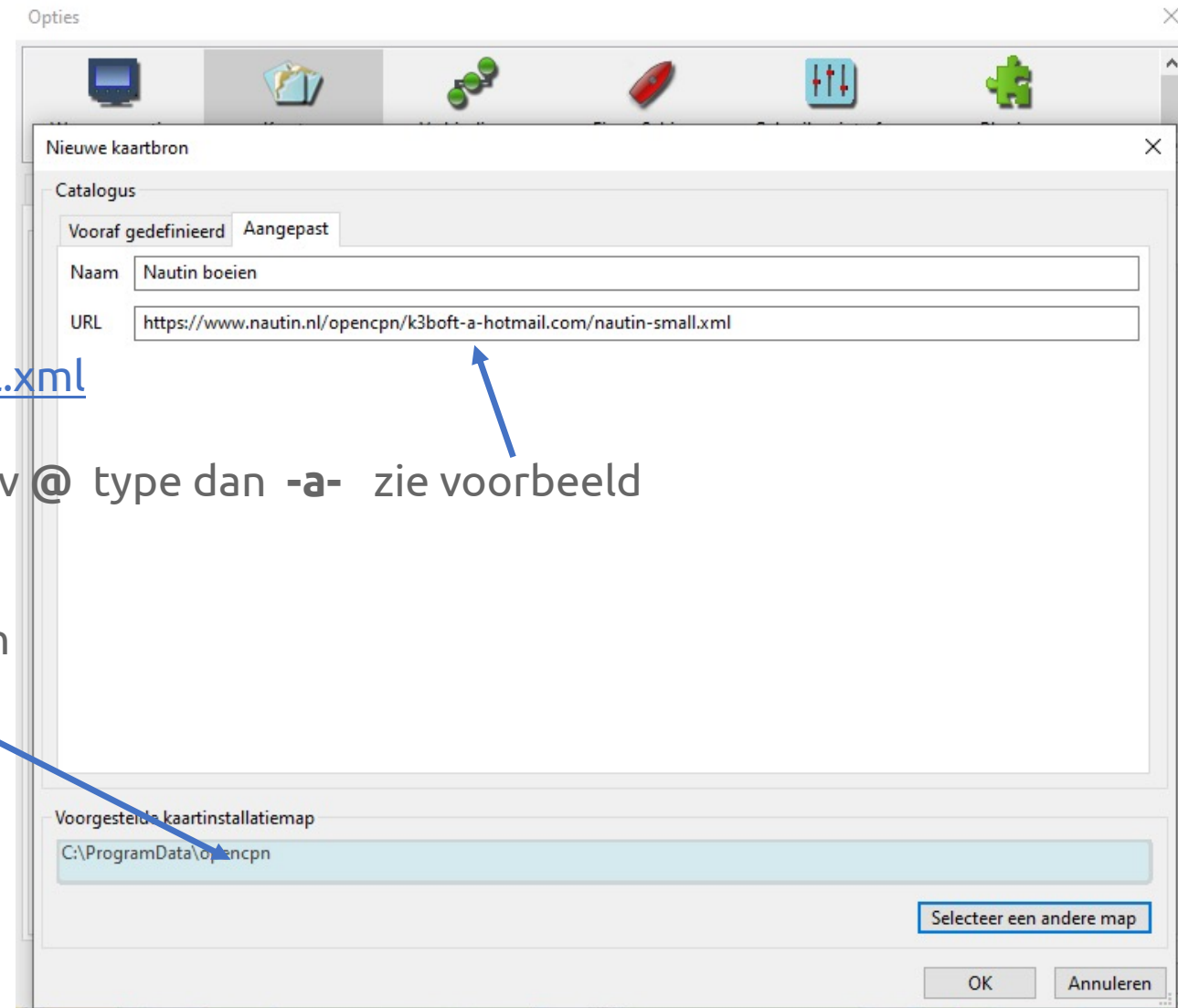
<https://www.nautin.nl/opencpn/email/nautin-small.xml>

email: het email adres waarmee is ingelogd maar ipv @ type dan **-a-** zie voorbeeld
hierboven

Type in vakje **Kaartmap** C:\ProgramData\opencpn

Klik daarna op **OK**

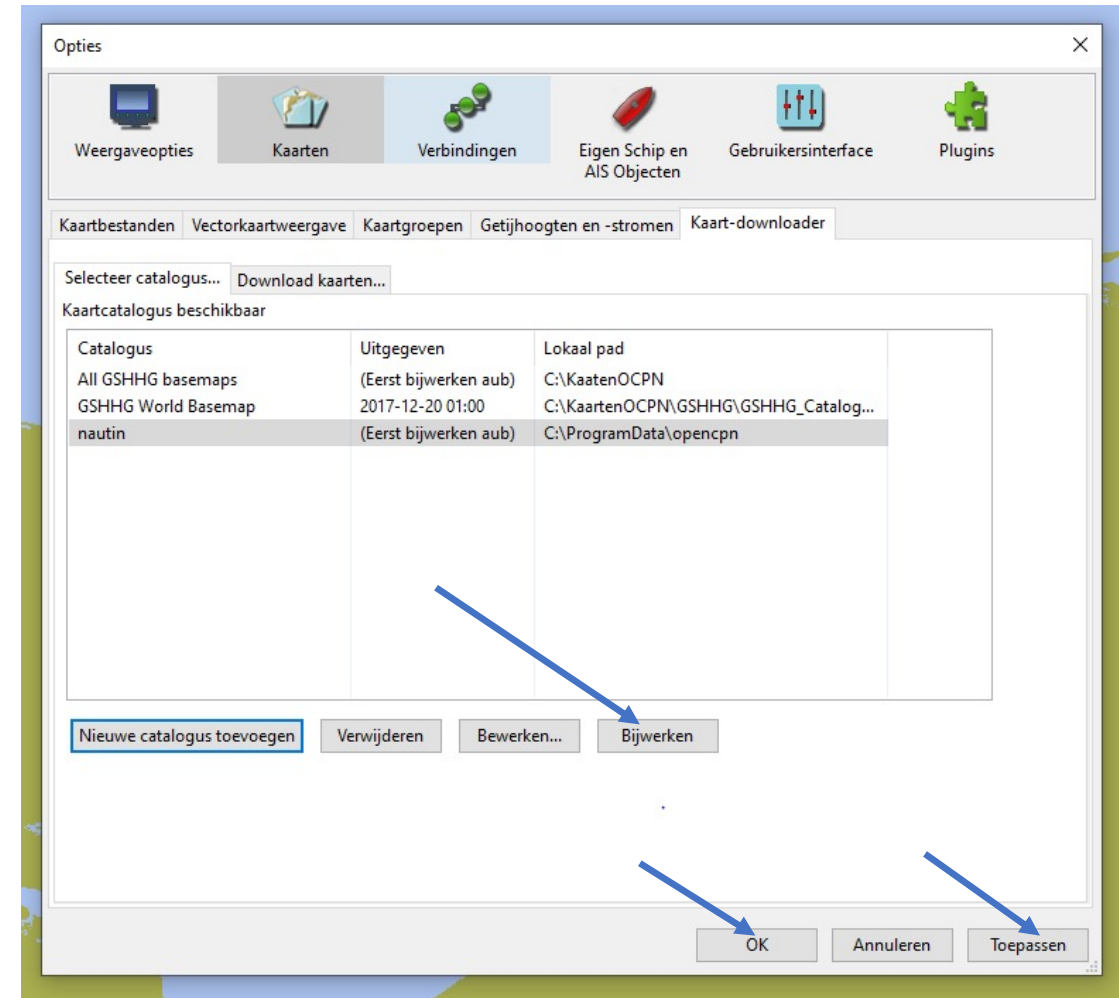
Voor **MacOS** neem je kaartmap:
bibliotheek\preferences\opencpn



Kaart-downloader instellen

In het volgende scherm: Klik op **Bijwerken** (onderaan)

Daarna op **Download kaarten** (bovenaan)



Instructies voor OpenCPN 3: Kaart-downloader

Actuele boeien informatie downloaden en bijwerken

Dan komt dit scherm tevoorschijn.
Selecteer de gewenste items uit de lijst.

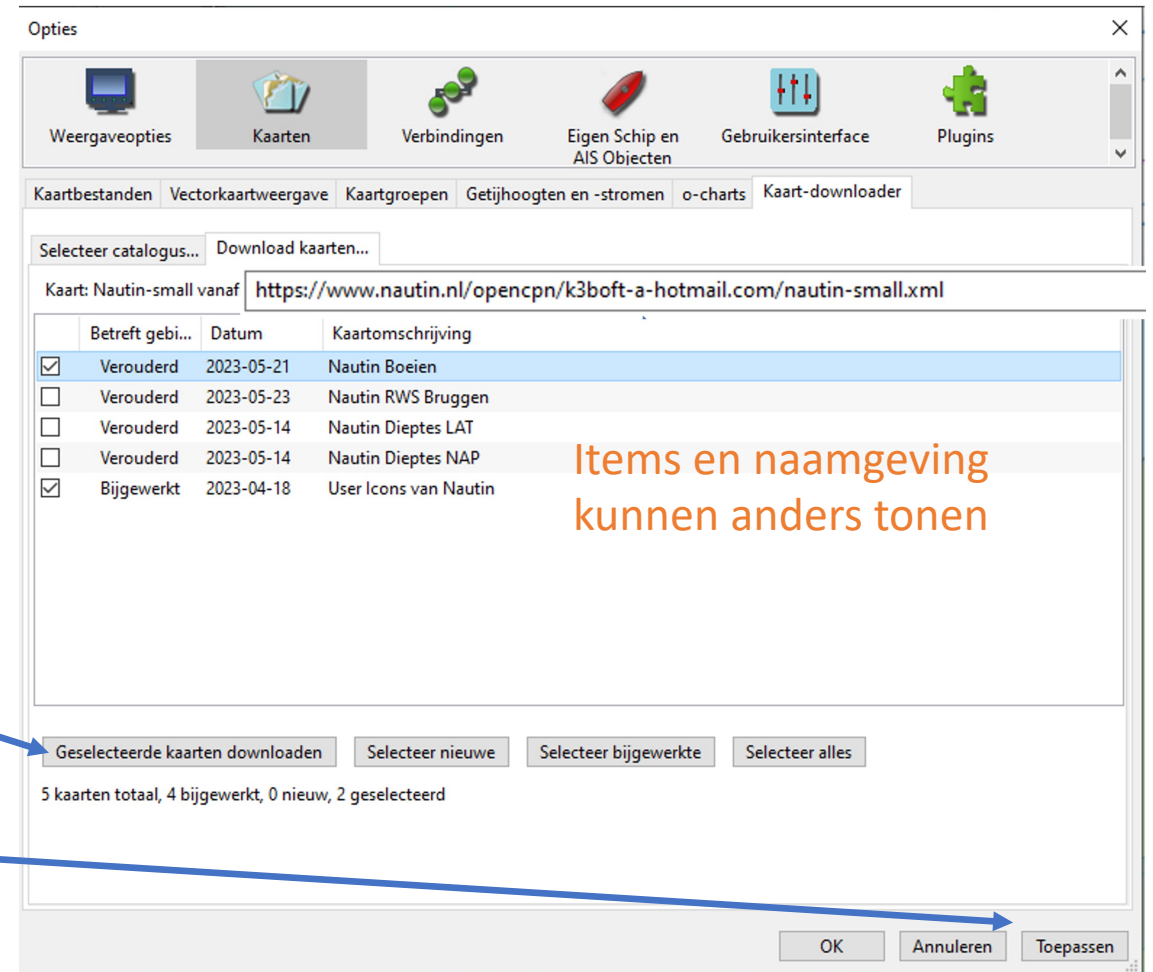
Behalve de boeienposities (Nautin boeien in GPX-formaat) zijn ook bedieningstijden bruggen en minst gelode dieptes van vaarwegen op te halen. Ze komen in C:\ProgramData\opencpn

Klik op **Geselecteerde kaarten downloaden**
Wacht tot alles is opgehaald
Status "Out of date" wijzigt in "Bijgewerkt".

Klik op **Toepassen** (heb geduld)

En daarna op **OK**

Nu OpenCPN sluiten
En daarna weer openen



Opties

Weergaveopties Kaarten Verbindingen Eigen Schip en AIS Objecten Gebruikersinterface Plugins

Kaartbestanden Vectorkaartweergave Kaartgroepen Getijhoogten en -stromen o-charts Kaart-downloader

Selecteer catalogus... Download kaarten...

Kaart: Nautin-small vanaf <https://www.nautin.nl/opencpn/k3boft-a-hotmail.com/nautin-small.xml>

Betreft gebi...	Datum	Kaartomschrijving
<input checked="" type="checkbox"/>	Verouderd 2023-05-21	Nautin Boeien
<input type="checkbox"/>	Verouderd 2023-05-23	Nautin RWS Bruggen
<input type="checkbox"/>	Verouderd 2023-05-14	Nautin Dieptes LAT
<input type="checkbox"/>	Verouderd 2023-05-14	Nautin Dieptes NAP
<input checked="" type="checkbox"/>	Bijgewerkt 2023-04-18	User Icons van Nautin

Items en naamgeving kunnen anders tonen

Geselecteerde kaarten downloaden Selecteer nieuwe Selecteer bijgewerkte Selecteer alles

5 kaarten totaal, 4 bijgewerkt, 0 nieuw, 2 geselecteerd

OK Annuleren Toepassen

Nautin biedt de volgende kaartdownloaders om in OpenCPN te installeren:

Voor donateurs LET OP: neem het emailadres dat bij Nautin bekend is en voor de @ tik je -a-

<https://www.nautin.nl/opencpn/emailadres/nautin.xml>

Zodra je op het tabblad **download kaarten** klikt , krijg je alle te downloaden items te zien.

<https://www.nautin.nl/opencpn/emailadres/nautin-small.xml>

Zodra je op het tabblad **download kaarten** klikt , krijg je alleen de items tonnen, dieptes en RWS bruggen en User Icons te zien.

<https://www.nautin.nl/opencpn/emailadres/nautin-kaarten.xml>

Zodra je op het tabblad **download kaarten** klikt , krijg je alle te downloaden kaarten te zien.

Voor niet-donateurs

<https://www.nautin.nl/opencpn/nautin.xml>

Je krijgt dan wel alle kaarten, dieptes en bruggegevens maar niet de tonnen.
De tonnen zijn alleen voor Nautin-donateurs en sponsorleden.

Waar staat wat

Windows

In C:\ProgramData\opencpn moet een map **layers** en een map **UserIcons** staan. In de map **layers** moeten de data van de boeien en bruggen en dieptes staan. De map **UserIcons** bevat de boeismbolen. OpenCPN kan ze alleen tonen als de symbolen op deze plaats in de directory staan.

MacOS

De zojuist opgehaalde bestanden moeten staan in bibliotheek>preferences>opencpn. Ook voor MacOS geldt dat de map **layers** en de map **UserIcons** hier gevuld moeten zijn.

Is er bij het downloaden iets verkeerd terecht gekomen, herstel het dan nu.

Maar de in de vorige sheet opgehaalde kaarten, die Nautin aanbiedt, kunnen beter in de map KaartenOCPN geplaatst worden. Dat zullen we in instructie 7 doen.